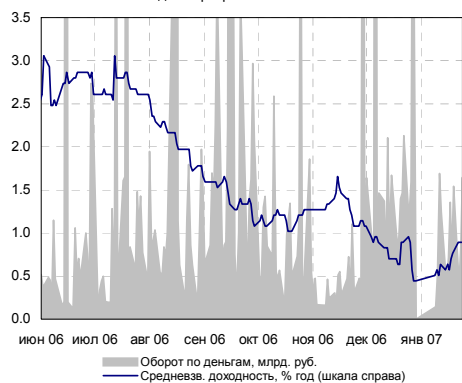
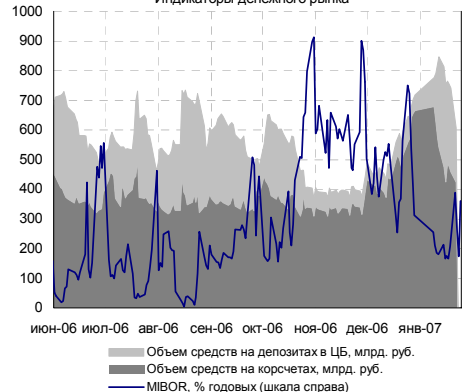


Индикаторы рынка ГКО-ОФЗ



Индикатор	Значение	Изм-е	Изм-е, %	Выпуск	Close	Изм-е, %	YTM, %	Изм-е, б.п.
Нефть (Urals)	51.47	0.31	0.61	↑	UST 10	98.08	-0.48	4.88
Золото	645.6	-2.40	-0.37	↓	РОССИЯ 30	111.63	-0.33	5.86
EUR/USD	1.2932	-0.0029	-0.22	↓	Газпром 34	125.92	-0.30	6.57
RUB/USD	26.4879	-0.0361	-0.14	↓	Банк Москвы 09	104.63	-0.06	6.08
FF Fut. ноя.07	5.145	0.05		↑	ОФЗ 25057	103.85	0.05	6.12
FF Fut. Prob (4.75%), ноя.07	21.0%	-10.0%		↓	ОФЗ 25058	100.45	-0.20	6.06
EMBI+	405.48	-1.53	-0.38	↓	ОФЗ 46020	101.80	-0.21	6.87
EMBI+, спрэд	166	-1		↓	МГор44-об	109.63	0.13	6.72
EMBI+ Россия	445.54	-1.30	-0.29	↓	Мос.обл.6в	107.47	0.00	7.05
EMBI+ Россия, спрэд	92	-6		↓	Мос.обл.5в	107.01	-0.09	6.77
MIBOR, %	4.25	1.68		↑	КОМИ 8в об	100.25	-0.02	7.47
Счета и деп. в ЦБ, млрд. руб.	607.6	0.8	0.13	↑	РЖД-07обл	102.65	0.15	7.11
МИСЕХ RCBI	101.19	0.01	0.01	↑	НГК ИТЕРА	101.05	0.00	8.62
МИСЕХ объемы, млн.руб.	Биржа	РПС	Сумм.	РЕПО	Евросеть-2	99.74	0.09	10.82
Корпоративные	2834.8	7037.2	9871.9	16271.6	ТехИнвест-1	98.70	0.40	11.35
Муниципальные	348.5	1589.3	1937.8	7197.3	ГлМосСтр-2	100.90	0.00	10.24
Государственные	4873.9	0.0	4873.9	0.0	ЮТК-03 об.	102.20	0.17	7.74

Индикаторы денежного рынка



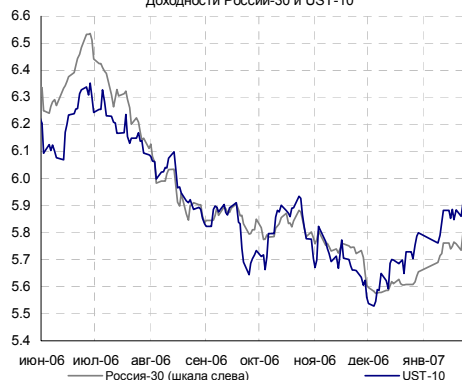
Внутренний долговой рынок

► Вчера на рынке рублевого долга торги проходили на фоне средней активности торгов и без четко выраженной тенденции. Несмотря на проходившие вчера налоговые платежи (акцизы и НДС), рублевая ликвидность оставалась на достаточном уровне, и заметного снижения котировок не произошло. В отдельных выпусках наблюдались продажи, в других, напротив, отмечался рост спроса. Лидер по оборотам корпоративного сектора Газпром А8 с погашением в октябре 2011 года потерял 0,21%, доходность выросла на 6 б.п. до 7,15% годовых.

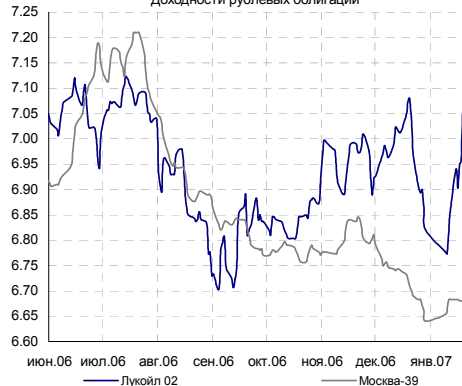
► По-прежнему привлекательным на текущих уровнях остается первый выпуск Техносилы. Вчера спрос на эти бумаги активизировался, выпуск Техносила-01 с офертой исполнением в мае 2008 года вошел в десятку лидеров по оборотам корпоративного сектора, котировки при этом выросли на 0,4%, доходность снизилась до 11,35% годовых. По нашему мнению, справедливый уровень доходности для Техносилы 10,4-10,6% годовых при дюрации 1,3 года.

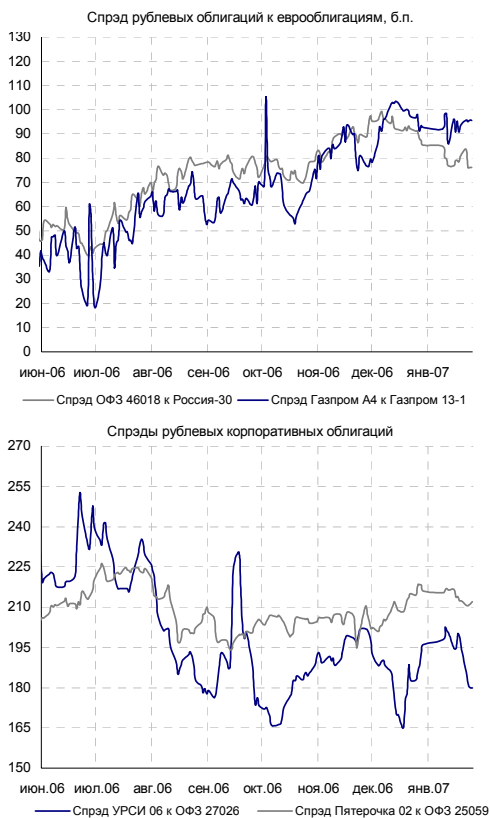
► По нашим оценкам капитализация корпоративного сектора вчера выросла на 0,01%, муниципального сектора — также на 0,01%. Снижение капитализации сектора госбумаг составило 0,05%. При этом капитализация 10 наиболее ликвидных выпусков корпоративного сектора снизилась на 0,05%, муниципального сектора выросла на 0,07%, государственного сектора снизилась на 0,07%.

Доходности России-30 и UST-10



Доходности рублевых облигаций





Корпоративный сегмент

Лидеры оборотов

Биржа + РПС, млн. руб.	Изм-е, %	
ГАЗПРОМ А8	504.41	-0.21 ↓
ТАИФ-Фин01	440.87	0.05 ↑
Мечел 2об	404.92	-0.05 ↓
Зенит 2обл	321.95	0.00 ↑
СевСтАвто	307.93	-0.10 ↓
ТехИнвст-1	289.71	0.40 ↑
РЖД-06обл	274.10	0.02 ↑
РуссНефть1	262.88	-0.44 ↓
РЖД-07обл	228.90	0.15 ↑
ДиксиФин-1	227.89	0.10 ↑

Лидеры роста/падения

Рост, %	Падение, %	
4.50	Синергия-1	
2.00	Омела 01	
0.90	ПротекФин1	
0.70	СМАРТС 03	
0.60	МартаФин 2	
	Трансмаш-1	-4.80
	Терна-Ф 01	-1.10
	СибТлк-6об	-0.65
	НОМОС 7в	-0.63
	Вагонмаш 1	-0.50

Внешние долговые рынки

► **Us-treasuries.** На внешнем долговом рынке в преддверии макростатистики США us-treasuries большую часть дня торговались в узком ценовом диапазоне. Данные по продажам на вторичном рынке жилья США оказались несколько хуже, чем ожидали экономисты. Объем продаж в декабре 2006 года снизился на 0,8%. Таким образом, снижение объема продаж по итогам прошлого года оказалось самым существенным с 1982 года (17,7%). В то же время, на фоне общих негативных настроений на долговом рынке, некоторые признаки улучшения ситуации в секторе жилья привели к заметному росту доходностей. Объем выставленных на продажу, но еще непроданных домов, в декабре снизился на 7,9%.

«Масла в огонь» добавили не слишком удачные результаты аукциона по размещению 5-летних UST объемом \$13 млрд. Bid-to-cover ratio по итогам аукциона составил 2,21 по сравнению со средним значением на аукционах в 2006 году 2,29. Спрос со стороны иностранных центральных банков также оказался слабее, чем на аукционах 2006 года.

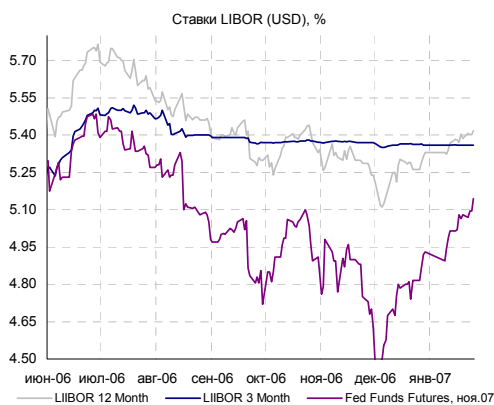
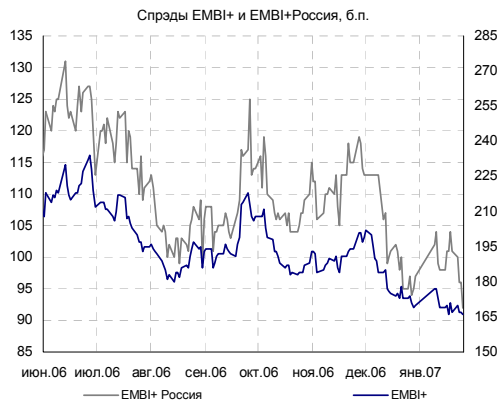
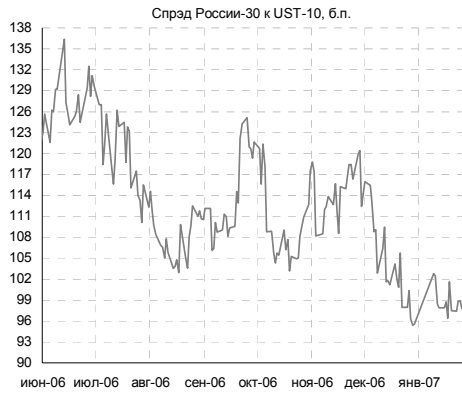
С утра кривая доходностей us-treasuries выглядит следующим образом. Доходности 2-летних облигаций составляют 4,98% годовых (+4 б.п. по сравнению утренними уровнями четверга), 5-летних – 4,87% (+5 б.п.). 10-летние облигаций торгуются на уровне 4,88% годовых по доходности (+6 б.п.), 30-летние – на уровне 4,97% годовых (+5 б.п.).

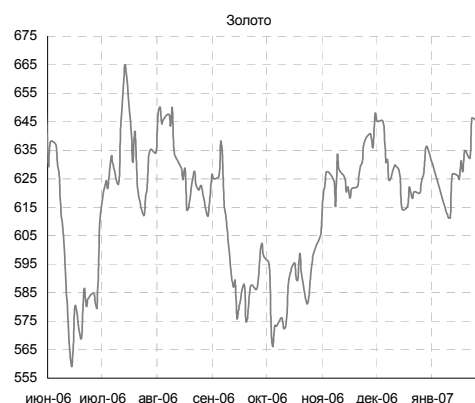
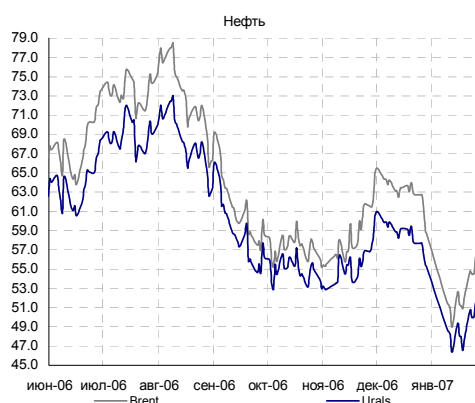
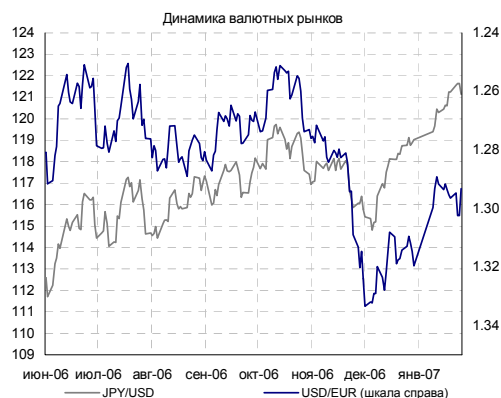
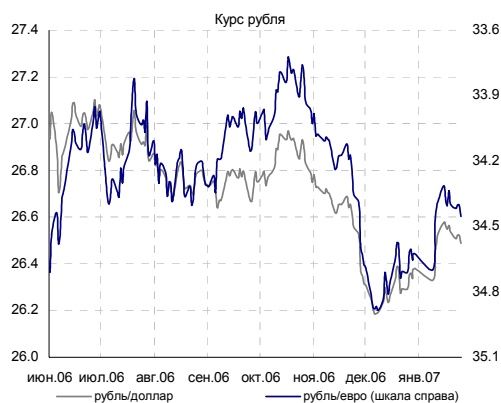
► Сегодня в центре внимания участников рынка будут данные по продажам новостроек за декабрь, которые дополняют общую картину, сложившуюся после недавней публикации данных по строительному рынку и вчерашней статистики по вторичному рынку жилья. Также сегодня будет опубликован объем заказов на товары длительного потребления за декабрь.

Emerging markets

► Вчера индекс суверенных еврооблигаций EMBI+ упал на 0,38%, а его спрэд сузился на 2 б.п. до 166 б.п. Падение индекса EMBI+ Россия составило 0,29%. Спрэд индекса уменьшился на 4 б.п. до 94 б.п. Еврооблигации «Россия-30» на текущий момент торгуются на уровне 111,313/111,375% от номинала со спрэдом к UST-10 в 101 б.п. Основной индикатор рынка Бразилии – еврооблигации «Бразилия-40» в четверг упали на 0,625% от номинала, и на момент закрытия цена составила 131,688 процентов от номинала (bid). На данный момент облигации торгуются на уровне 131,125/131,5 процентов от номинала со спрэдом к 30-летним treasuries в 127 б.п.

► **Аргентина.** Аргентина вчера продала третий транш выпуска еврооблигаций с погашением в 2013 году (общий объем \$2 млрд.) на \$500 млн. Доходность по облигациям составила 7,71% годовых. Как сообщило Министерство Экономики Аргентины, спрос на облигации известные как «Bonar VII» составил \$1,73 млрд. Облигации предполагают купон в размере 7% годовых. Напомним, что первый транш облигаций был продан в сентябре 2006 года, доходность тогда составила 8,4% годовых. Размещение второго транша (\$500 млн.) прошло 2-мя месяцами позже, доходность составила 8,03% годовых.





КАЛЕНДАРЬ СОБЫТИЙ НА ДОЛГОВОМ РЫНКЕ

СЕГОДНЯ

29.01.07	Уплата налога на прибыль
30.01.07	Очередное заседание комиссии FOMC. Рассмотрение вопроса об изменении учетной ставки
31.01.07	Платежи за пользование недрами за IV квартал 2006 года
07.02.07	Очередное заседание Банка Англии. Рассмотрение вопроса об изменении учетной ставки.
08.02.07	Очередное заседание ЕЦБ. Рассмотрение вопроса об изменении учетной ставки
19.02.07	Выходной день в США. День Президента
20.02.07	Очередное заседание Банка Японии. Рассмотрение вопроса об изменении учетной ставки.
21.02.07	

КАЛЕНДАРЬ ПЕРВИЧНОГО РЫНКА

Дата	Эмитент, серия выпуска	Объем, млн.	Срок обращения	УТР/ УТМ (прогноз организаторов)	Разброс
СЕГОДНЯ					
08.02.07	АИЖК, 09	5000	10 лет		
фев. 2007	Митлэнд Фуд Групп, 1	1000	3 года	ст. куп. 11%	-
фев. 2007	Москоммерцбанк, 2	3000	4 года/ 0,5	9.70	0.60
фев. 2007	Глобэкс банк, 1	2000	3 года/ год	-	-

СТАТИСТИКА США

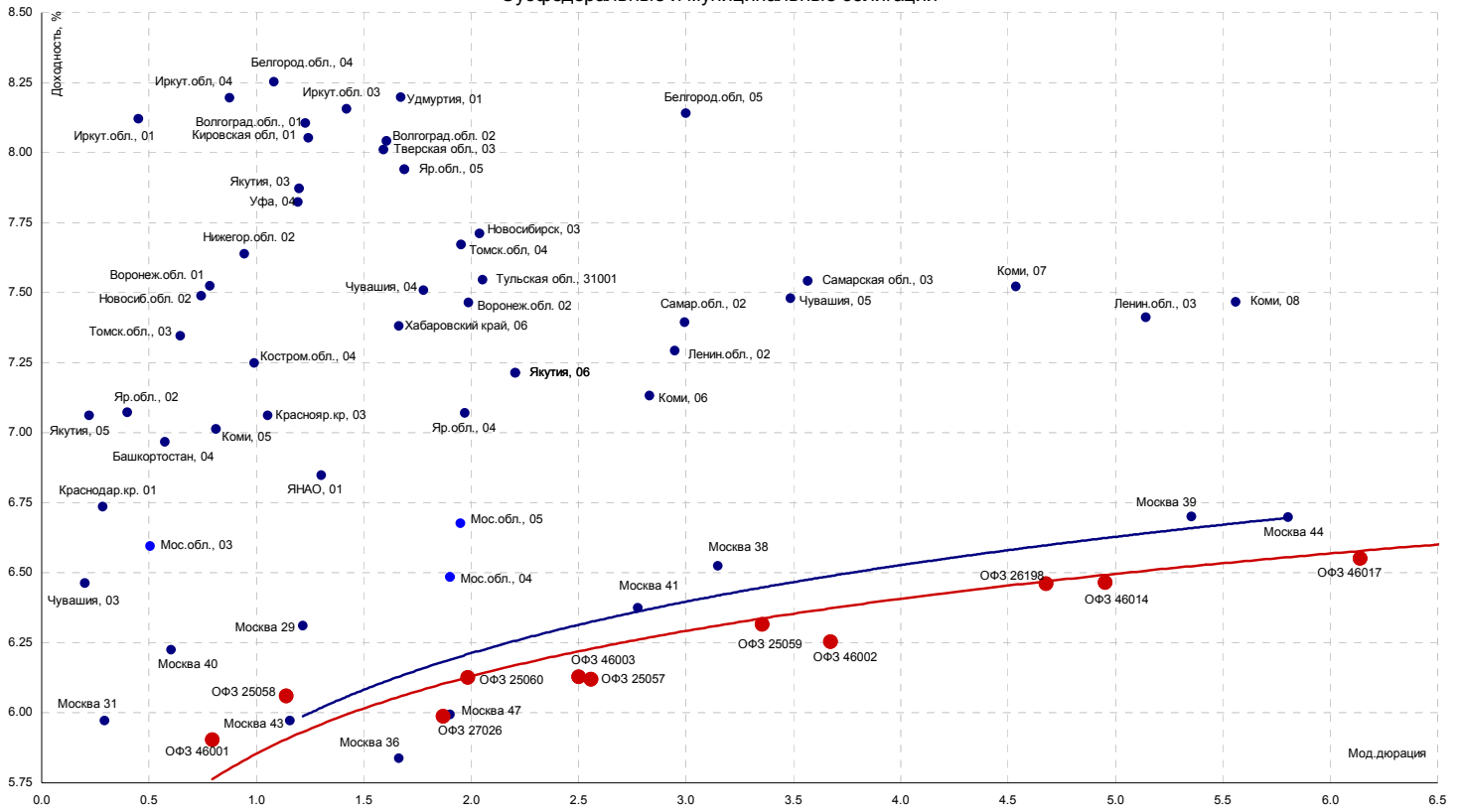
Дата	Показатель	Посл. период	Ожидаемое значение	Прошрое значение	Фактическое значение
05.01.07	Статистика рынка труда - Число новых рабочих мест (Non-farm payrolls)	дек.06	110 000	154 000	167 000
05.01.07	Статистика рынка труда - Уровень безработицы (Unemployment)	дек.06	4.50%	4.50%	4.50%
10.01.07	Торговый баланс (сальдо, млрд. долл.)	ноя.06	-59.50	-58.80	-58.20
11.01.07	Сальдо федерального бюджета, млрд. долл.	дек.06	26.00	11.20	
12.01.07	Импортные цены	дек.06	0.60%	0.20%	1.10%
12.01.07	Экспортные цены	дек.06	0.30%	0.40%	0.70%
12.01.07	Retail sales, исключая автомобили, m-t-m	дек.06	0.50%	0.70%	1.00%
12.01.07	Розничные продажи (Retail sales), m-t-m	дек.06	0.60%	0.60%	0.90%
17.01.07	Инфляция в промышленном секторе (PPI)	дек.06	0.50%	2.00%	0.90%
17.01.07	Инфляция - Core PPI (очищенная от влияния цен на продовольствие и энергетику)	дек.06	0.10%	1.30%	0.20%
17.01.07	Индекс промышленного производства	дек.06	0.10%	-0.10%	0.40%
17.01.07	Счет движения капитала (Capital Net Flow), млрд. долл.	ноя.06		74.90	58.00
18.01.07	Инфляция - Индекс потребительских цен (CPI)	дек.06	0.40%	0.00%	0.50%
18.01.07	Инфляция, без учета цен на энергоносители и продовольствие (core CPI)	дек.06	0.20%	0.00%	0.20%
СЕГОДНЯ	Статистика продаж новых домов тыс. ед.	дек.06	1 050	1 047	
30.01.07	Индекс потребительской уверенности (Consumer confidence index)	январь.07	109.1	109.0	
31.01.07	Индекс стоимости рабочей силы (Employment Cost Index)	дек.06	0.9	1.0	
31.01.07	Прогнозная оценка ВВП (GDP-advance)	4 кв.06	2.90%	2.00%	
01.02.07	Индекс Деловой активности (Manufacturing ISM)	январь.07			

Календарь платежей по облигациям

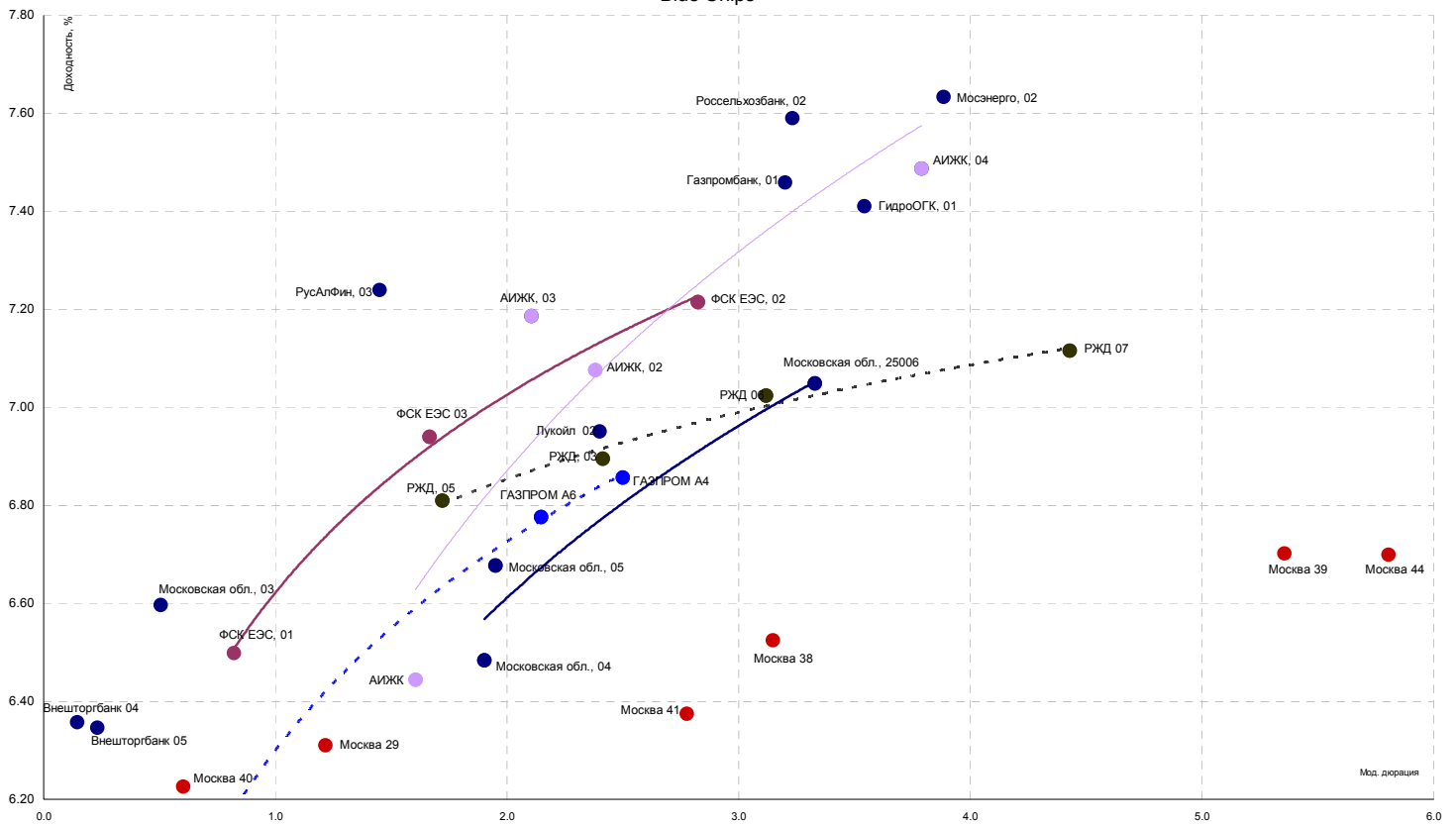
Дата выплаты	Эмитенты	Объем, млн. руб.	размер выплаты, млн. руб.	тип
26.01.2007	УХК, 01	500	12.47	купон
26.01.2007	УХК, 01	500	500.00	оферта
26.01.2007	ЭФКО, 02	1500	78.53	купон
26.01.2007	ЭФКО, 02	1500	1500.00	оферта
28.01.2007	Москва 47	5000	126.03	купон
30.01.2007	Москва 41	5000	252.05	купон
31.01.2007	ОФЗ 25060	14898	215.43	купон
31.01.2007	ОФЗ 25058	40655	638.56	купон
01.02.2007	АИЖК 02	1500	83.18	купон
01.02.2007	АИЖК, 04	900	19.74	купон
01.02.2007	Виктория-Финанс, 01	1500	74.05	купон
01.02.2007	Виктория-Финанс, 01	1500	1500.00	оферта
01.02.2007	Газпромбанк, 01	1500	53.10	купон
01.02.2007	НЛК 01	500	31.04	купон
04.02.2007	Таттелеком, 03	600	17.38	купон
05.02.2007	ЯНАО, 01	1800	90.74	купон
06.02.2007	МИА, 02	1000	23.68	купон
06.02.2007	МИА, 02	1000	1000.00	оферта
07.02.2007	Искитимцемент 02	500	15.58	купон
07.02.2007	ЮТК, 02	1500	78.53	купон
07.02.2007	ЮТК, 02	1500	1500.00	погашение
07.02.2007	ОФЗ 27020	8800	438.79	купон
08.02.2007	ГАЗПРОМ А6	5000	180.01	купон
08.02.2007	ТОП-КНИГА, 01	700	39.62	купон
08.02.2007	ТОП-КНИГА, 01	700	700.00	оферта
08.02.2007	Трансаэро-Финансы, 01	2500	145.23	купон
13.02.2007	Газ-Финанс, 01	2000	84.67	купон
13.02.2007	ММБ, 01	1000	41.39	купон
13.02.2007	ММБ, 01	1000	1000.00	погашение
13.02.2007	Русский Продукт, 04	440	0.00	купон
13.02.2007	ЭйрЮнион 01	1500	48.62	купон
13.02.2007	Москва 42	3000	75.62	купон
14.02.2007	Автоваз, 02	3000	137.62	купон
14.02.2007	Автоваз, 02	3000	3000.00	оферта
14.02.2007	ГАЗПРОМ А4	5000	204.94	купон
14.02.2007	ЕБРР, 01	5000	73.80	купон
14.02.2007	ММБ, 02	3000	97.23	купон
14.02.2007	ММБ, 02	3000	3000.00	оферта
14.02.2007	Росбанк, 01	3000	139.13	купон
14.02.2007	Росбанк, 01	3000	3000.00	оферта
14.02.2007	Русский Стандарт, 06	6000	242.33	купон
14.02.2007	Белгородская обл, 31001	2000	41.79	купон
14.02.2007	ОФЗ 46020	7913	272.25	купон
14.02.2007	ОФЗ 46017	49967	1058.89	купон
14.02.2007	ОФЗ 46002	62000	2782.36	купон
15.02.2007	Банк ЗЕНИТ, 02	2000	84.13	купон
15.02.2007	Банк Спурт, 01	500	11.53	купон
15.02.2007	ДОМО-Финанс, 01	1000	62.33	купон
15.02.2007	ДОМО-Финанс, 01	1000	1000.00	оферта
15.02.2007	ИНТЕКО, 01	1200	65.52	купон
15.02.2007	ИНТЕКО, 01	1200	1200.00	погашение
15.02.2007	НМЗ им. Кузьмина, 01	1200	66.18	купон
15.02.2007	НОМОС, 06	800	40.01	купон
15.02.2007	Самарская обл., 03	4500	85.27	купон
15.02.2007	СУЭК, 02	1000	21.19	купон
15.02.2007	СУЭК, 02	1000	1000.00	погашение
15.02.2007	Якутия, 06	2000	49.86	купон

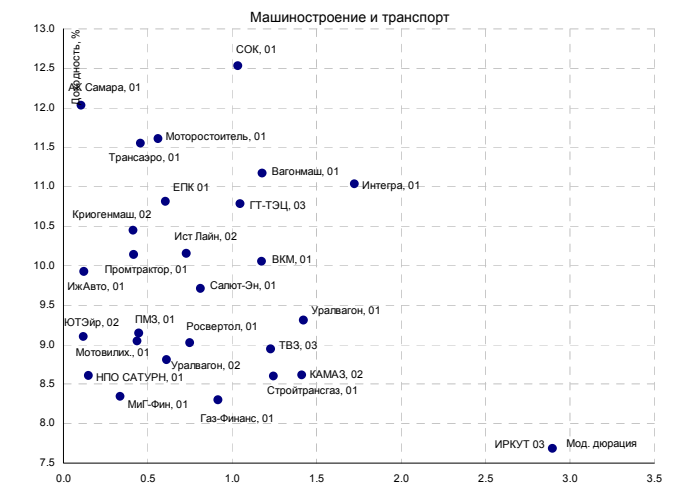
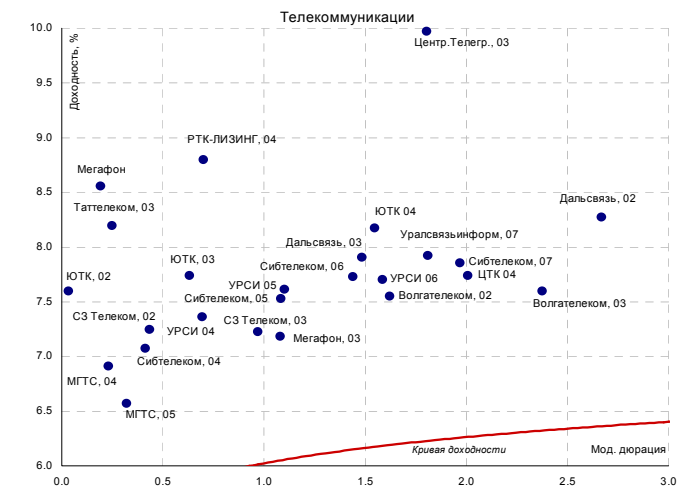
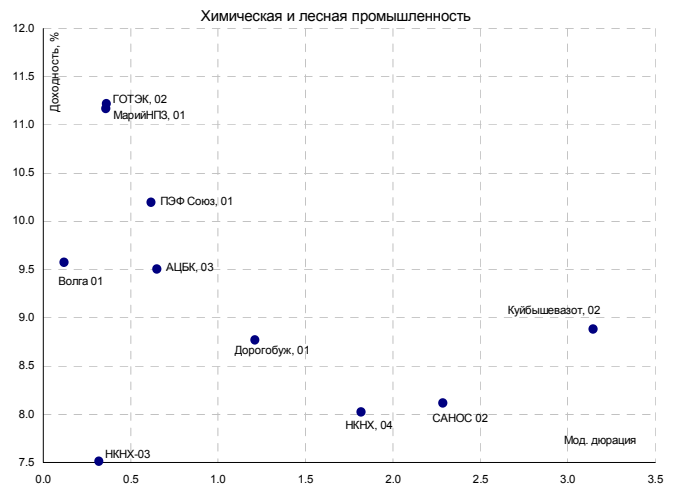
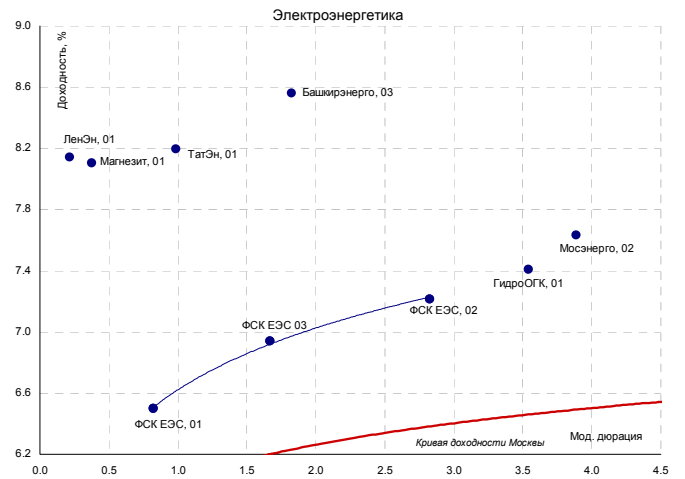
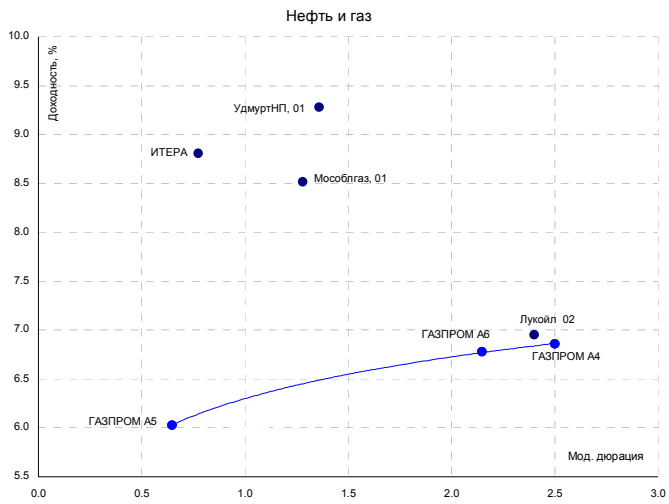
Источники: REUTERS, расчеты Банка Москвы

Субфедеральные и муниципальные облигации

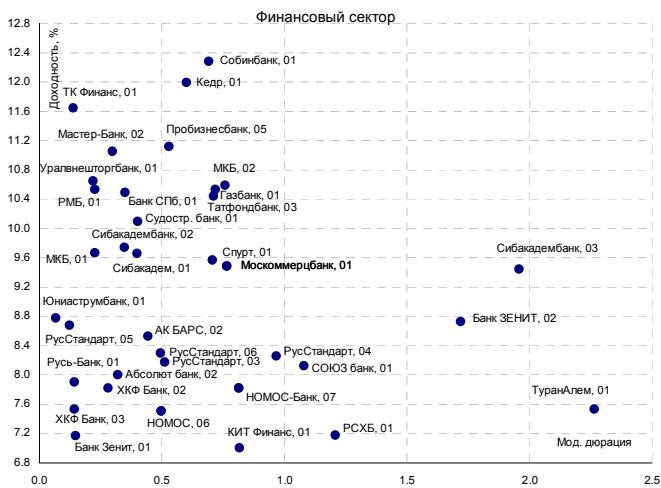
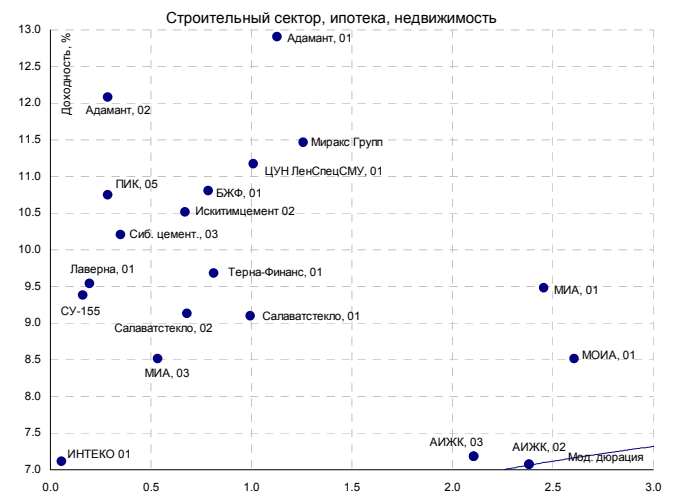
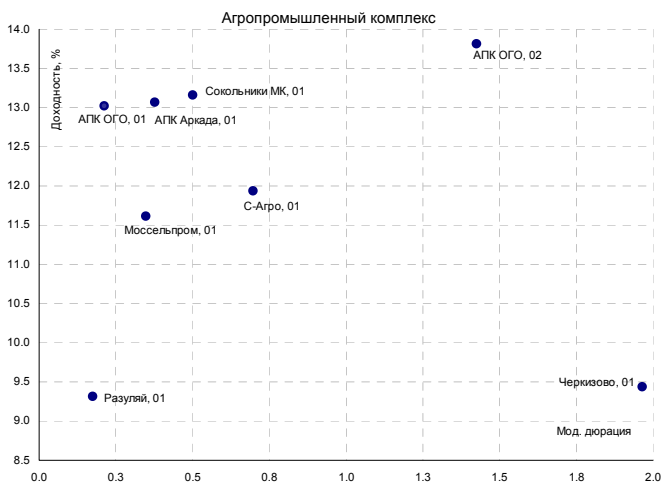
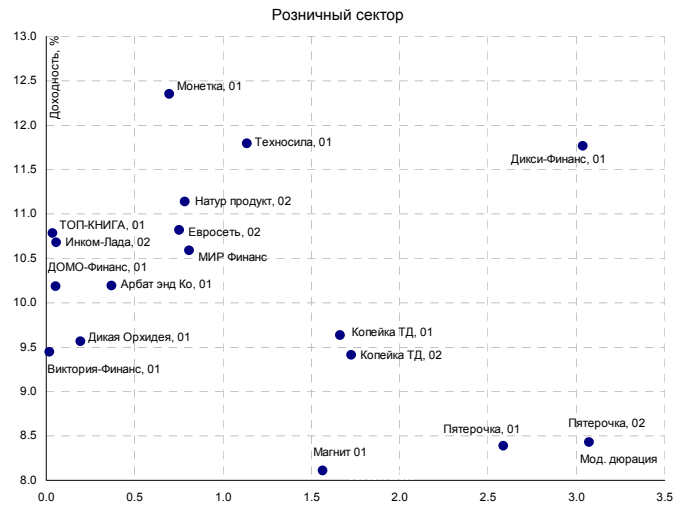
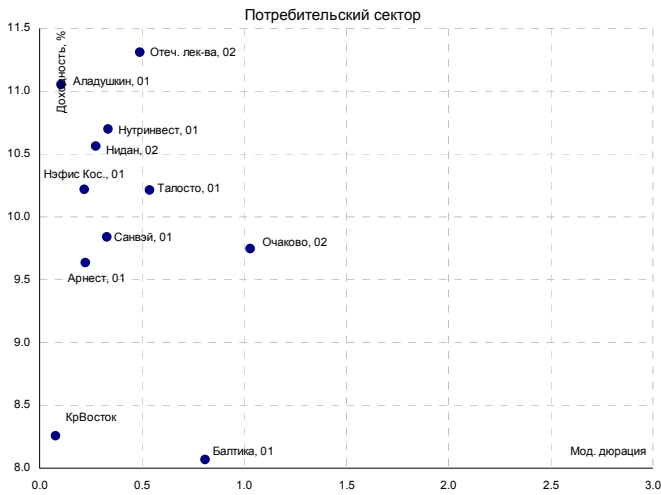


Blue Chips



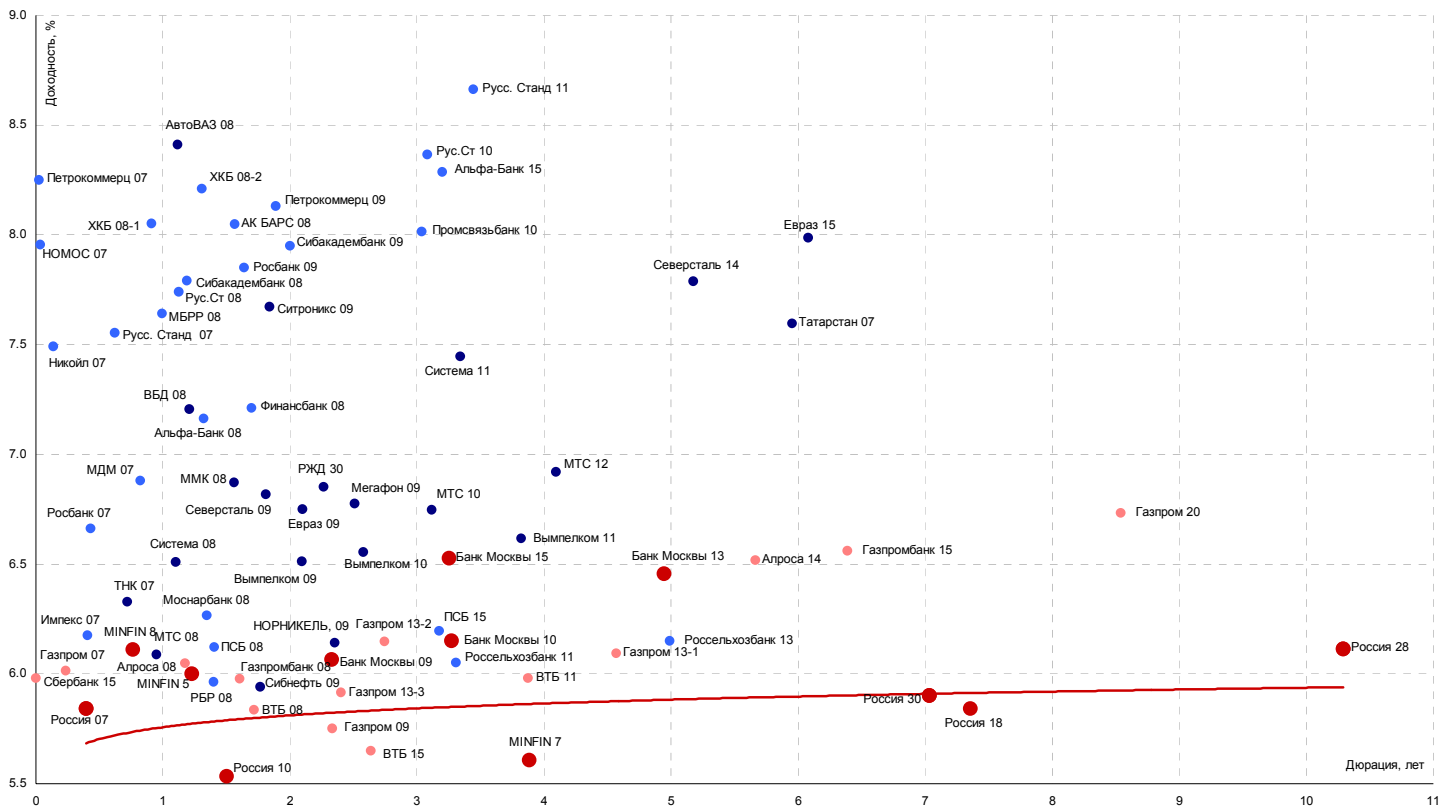


Источники: REUTERS, расчеты Банка Москвы



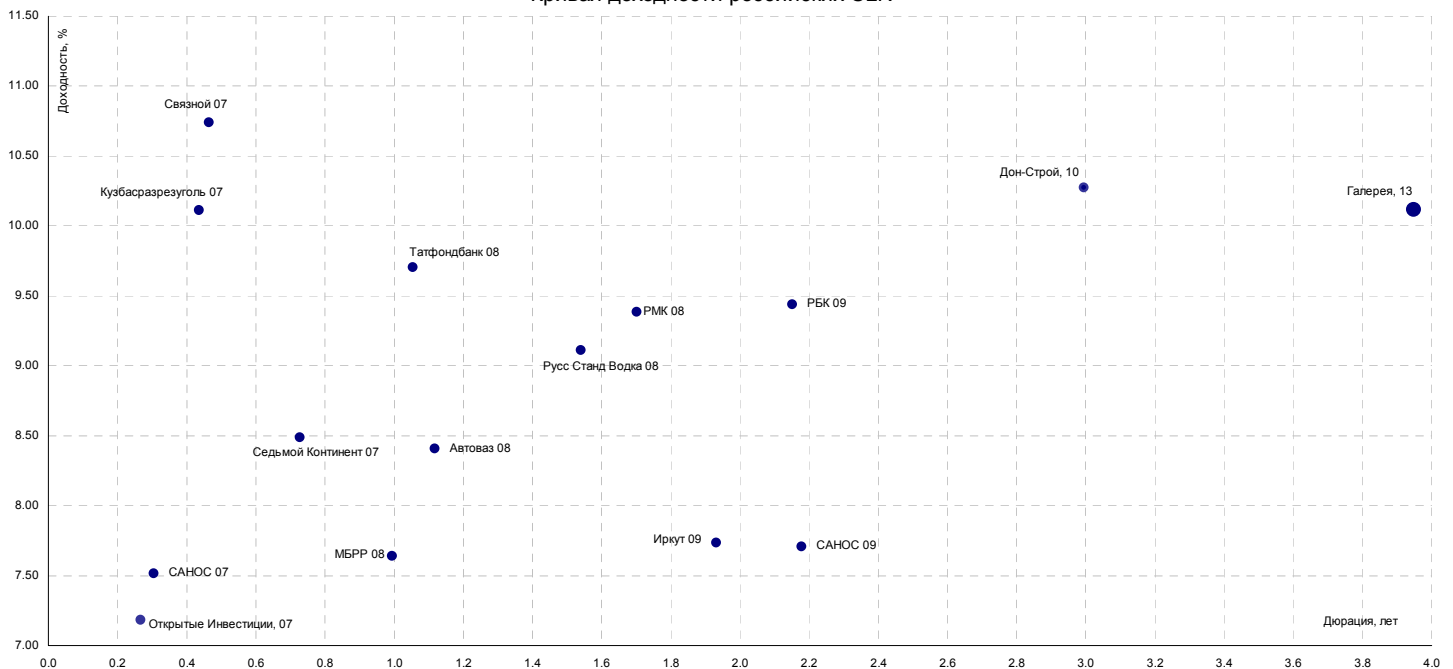
Источники: REUTERS, расчеты Банка Москвы

Кривая доходности российских еврооблигаций



Источники: REUTERS

Кривая доходности российских CLN



Источники: REUTERS

ЭМИТЕНТЫ	ОБЪЕМЫ		ПОГАШЕНИЕ/ ВЫКУП			ЦЕНА		ИЗМЕНЕНИЕ,%			ДОХОДНОСТЬ,%			ДЮРАЦИЯ			
	Оборот млн. руб.	Объем, млн. руб.	Купон,%	Погашение	Оферта	Индикат. цена	Покупка	Продажа	день	неделя	месяц	НКД	Текущая	К погаш.	К оферте	Дюр. лет.	Мод. дюр.
Итоги торгов государственными облигациями																	
ОБР 02	0.0	-	-	23.06.2009	15.03.2007	99.36	99.27	99.44	0.00	0.05	0.43	-	-	0.27	4.94	0.13	0.13
ОБР 03	4298.6	-	-	22.09.2009	15.06.2007	98.08	98.01	98.16	0.00	-0.11	0.00	-	-	0.73	5.16	0.39	0.37
ОФЗ 25057	75.5	40817	7.40	20.01.2010	-	103.85	103.81	103.90	0.05	0.05	0.29	0.20	7.13	6.12	-	2.71	2.56
ОФЗ 25058	5.5	40655	6.30	30.04.2008	-	100.45	100.45	100.60	-0.20	-0.12	0.08	14.67	6.27	6.06	-	1.21	1.14
ОФЗ 25059	35.3	41000	6.10	19.01.2011	-	99.75	99.55	99.80	-0.10	-0.14	0.27	0.17	6.12	6.32	-	3.57	3.36
ОФЗ 25060	113.3	40733	5.80	29.04.2009	-	99.60	99.52	99.80	-0.07	-0.17	0.05	13.51	5.82	6.13	-	2.11	1.98
ОФЗ 26198	104.9	42117	6.00	02.11.2012	-	97.80	97.70	97.80	0.05	-0.26	0.33	13.48	6.13	6.46	-	4.98	4.68
ОФЗ 27019	0.0	8800	10.00	18.07.2007	-	102.35	0.00	102.35	0.00	0.00	-0.43	2.19	9.77	4.94	-	0.48	0.45
ОФЗ 27020	0.0	8800	10.00	08.08.2007	-	104.10	0.00	0.00	0.00	0.00	-0.01	46.30	9.61	2.25	-	0.51	0.50
ОФЗ 27025	15.0	25806	6.00	13.06.2007	-	100.21	100.21	100.30	0.00	0.02	-0.31	7.07	5.99	5.54	-	0.38	0.36
ОФЗ 27026	0.0	16000	7.00	11.03.2009	-	101.37	0.00	101.55	0.00	-0.05	0.00	8.25	6.91	5.99	-	1.98	1.87
ОФЗ 46001	3.2	60000	10.00	10.09.2008	-	103.56	103.56	103.74	0.00	-0.16	-0.52	11.78	9.66	5.90	-	0.84	0.80
ОФЗ 46002	38.4	62000	9.00	08.08.2012	-	109.85	109.80	109.95	-0.53	0.01	0.68	39.95	8.19	6.25	-	3.90	3.67
ОФЗ 46003	7.7	37298	10.00	14.07.2010	-	110.60	110.52	110.60	0.00	-0.11	0.14	2.19	9.04	6.13	-	2.65	2.50
ОФЗ 46005	2.8	27477	0.00	09.01.2019	-	46.45	46.31	46.45	-0.75	-0.64	1.52	0.00	0.00	7.08	-	11.20	10.46
ОФЗ 46014	4.3	58290	9.00	29.08.2018	-	108.95	108.90	109.10	-0.05	-0.26	0.37	33.04	8.26	6.47	-	5.27	4.95
ОФЗ 46017	26.6	80000	8.50	03.08.2016	-	106.00	105.96	106.00	0.00	-0.14	0.33	16.53	8.02	6.55	-	6.54	6.14
ОФЗ 46018	6.7	62878	9.00	24.11.2021	-	111.14	111.11	111.15	0.01	-0.38	0.00	10.60	8.10	6.59	-	8.59	8.06
ОФЗ 46020	107.0	30000	6.90	06.02.2036	-	101.80	101.76	101.81	-0.21	-0.42	0.57	30.62	6.78	6.87	-	12.54	11.74
Всего	4731.4	589793															

Источники: REUTERS, расчеты Банка Москвы

ЭМИТЕНТЫ	ОБЪЕМЫ		ПОГАШЕНИЕ/ ВЫКУП		Оферта	Индикат. цена	ЦЕНА		ИЗМЕНЕНИЕ,%			ДОХОДНОСТЬ,%			ДЮРАЦИЯ		
	Оборот млн. руб.	Объем, млн. руб.	Купон,%	Погашение			Покупка	Продажа	день	неделя	месяц	НКД	Текущая	К погаш.	К оферте	Дюр. лет.	Мод. дюр
Итоги торгов муниципальными облигациями																	
Волгоград, 01	0.00	400	9.70	17.07.2008	-	92.37	91.00	103.15	0.00	-0.20	-0.68	1.86	10.50	16.14	-	1.39	1.20
Казань, 02	4.27	1000	10.00	11.04.2007	-	100.42	100.42	100.55	-0.08	-0.48	-0.18	3.84	9.96	7.95	-	0.21	0.20
Красноярск, 05	0.00	1000	8.50	18.10.2008	-	100.76	100.51	101.00	0.00	-0.05	3.38	23.05	8.44	7.59	-	1.61	1.50
Новосибирск, 03	0.00	1000	13.00	14.07.2009	-	110.20	109.91	110.49	0.00	-2.08	-1.76	5.70	11.80	7.71	-	2.20	2.04
Томск, 01	0.00	300	12.00	22.11.2007	-	102.40	0.00	0.00	0.00	-1.99	1.42	8.28	11.72	9.24	-	0.78	0.72
Уфа, 04	0.00	500	10.03	03.06.2008	-	102.96	102.86	103.05	0.00	-0.15	0.05	14.01	9.74	7.82	-	1.29	1.19
Итоги торгов субфедеральными облигациями																	
Башкортостан, 04	0.00	500	8.02	13.09.2007	-	100.70	100.30	0.00	0.00	-0.13	0.10	29.22	7.96	6.97	-	0.61	0.57
Белгородская обл., 04	0.00	320	14.00	29.04.2008	-	106.45	0.00	0.00	0.00	-0.51	-3.86	33.75	13.15	8.25	-	1.17	1.08
Белгородская обл, 31001	0.00	2000	8.38	10.11.2010	-	101.55	101.45	101.64	0.00	0.09	-0.12	16.30	8.25	8.14	-	3.24	3.00
Волгоградская обл., 01	0.00	600	11.99	11.06.2009	-	103.97	103.80	104.13	0.00	-0.19	-0.16	13.80	11.53	8.11	-	1.33	1.23
Волгоградская обл. 35001	0.00	700	12.00	17.06.2010	-	105.23	105.00	105.45	0.00	0.00	1.42	11.51	11.40	8.04	-	1.73	1.61
Воронежская обл. 01	0.00	600	13.00	15.12.2007	-	104.83	104.53	105.13	0.00	0.00	-0.47	15.32	12.40	7.52	-	0.84	0.78
Воронежская обл. 02	0.00	500	13.00	18.06.2009	-	110.46	110.01	110.90	0.00	0.54	-0.45	14.25	11.77	7.47	-	2.14	1.99
Иркутская обл., 01	0.00	700	10.00	22.07.2007	-	100.88	100.75	101.00	0.00	-0.20	-0.09	0.58	9.91	8.12	-	0.49	0.45
Иркутская обл. 31001	0.00	1500	9.50	17.12.2009	-	101.66	101.52	101.80	0.00	-0.28	0.00	6.92	9.34	8.16	-	1.54	1.42
Иркутская обл, 31002	0.00	900	8.00	23.10.2008	-	99.78	99.66	99.90	0.00	0.10	-0.15	16.13	8.02	8.20	-	0.95	0.88
Калужская обл., 01	0.00	300	9.00	24.12.2007	-		0.00	0.00	0.00	0.00	0.00	7.89					
Карелия, 34009	0.00	2000	8.40	02.06.2010	-	100.15	0.00	100.15	-99.00	0.11	-0.16	11.51	8.39	8.10	-	2.65	2.45
Кировская обл, 01	0.00	400	8.39	22.12.2008	-	100.75	100.65	100.85	0.00	0.10	0.05	5.28	8.33	8.05	-	1.34	1.24
Коми, 05	0.00	500	13.00	24.12.2007	-	105.40	105.30	105.50	0.00	-0.55	-0.14	11.40	12.33	7.01	-	0.87	0.81
Коми, 06	0.00	700	13.50	14.10.2010	-	115.95	115.85	116.05	0.00	0.04	-0.39	38.10	11.64	7.13	-	3.03	2.83
Коми, 07	0.56	1000	10.00	22.11.2013	-	108.00	104.35	108.19	-0.92	0.93	-2.87	17.26	9.26	7.52	-	4.88	4.54
Коми, 08	10.46	1000	9.00	03.12.2015	-	100.25	95.06	0.00	-0.02	0.02	-0.27	35.01	8.98	7.47	-	5.97	5.56
Костромская обл., 04	0.00	800	12.00	11.03.2008	-	104.35	104.25	104.45	0.00	0.14	-1.27	14.47	11.50	7.25	-	1.06	0.99
Красноярский кр, 34003	20.90	3000	7.00	01.10.2008	-	99.60	99.41	99.70	0.10	0.05	0.28	21.67	7.03	7.06	-	1.13	1.05
Краснодарский край, 01	0.00	1000	10.00	15.05.2007	-	100.93	100.70	101.15	0.00	0.20	-0.28	19.73	9.91	6.74	-	0.30	0.28
Ленинградская обл., 02	0.00	800	14.01	08.12.2010	-	122.78	122.06	123.50	0.00	-0.80	-1.16	16.12	11.41	7.29	-	3.16	2.95
Ленинградская обл. 03	0.00	1300	12.50	05.12.2014	-	128.84	128.27	129.40	0.00	-0.85	-0.31	14.04	9.70	7.41	-	5.52	5.14
Московская обл., 03	1.03	1000	11.00	19.08.2007	-	102.45	102.45	102.62	-0.15	-0.39	-0.42	47.62	10.74	6.60	-	0.54	0.51
Московская обл., 05	0.32	12000	10.00	30.03.2010	-	107.20	107.01	107.35	0.09	-0.41	0.42	23.42	9.33	6.68	-	2.08	1.95
Московская обл., 04	0.00	9600	11.00	21.04.2009	-	109.67	109.15	109.67	0.05	0.00	0.25	0.60	10.03	6.48	-	2.03	1.90
Московская обл., 25006	0.00	12000	9.00	19.04.2011	-	107.47	107.47	107.57	0.00	-0.07	0.27	22.93	8.37	7.05	-	3.56	3.33
Нижегородская обл. 02	0.00	2500	10.24	02.11.2008	-	102.50	102.50	102.71	-0.39	0.05	-0.19	23.57	9.99	7.64	-	1.01	0.94
Новосибирская обл. 02	8.70	2000	13.30	29.11.2007	-	104.87	104.87	104.89	-0.02	0.00	-0.24	20.41	12.68	7.49	-	0.80	0.74
Самарская обл., 02	0.00	2000	6.82	09.09.2010	-	98.80	0.00	0.00	0.00	0.10	0.30	7.85	6.90	7.39	-	3.21	2.99
Самарская обл., 03	0.20	4500	7.60	11.08.2011	-	101.00	101.00	101.10	-99.00	-0.08	0.64	14.58	7.52	7.54	-	3.83	3.57
Тверская обл., 03	0.00	800	7.95	30.11.2008	-	100.29	100.05	100.52	0.00	-0.40	0.27	11.98	7.93	8.01	-	1.72	1.59
Томская обл., 03	0.00	600	10.00	13.10.2007	-	101.89	101.60	102.17	0.00	0.26	-0.75	28.49	9.81	7.35	-	0.69	0.64
Томская обл, 34026	0.00	900	8.00	09.11.2009	-	99.23	99.15	99.30	0.00	-0.20	0.10	16.88	8.06	7.67	-	2.10	1.95
Тульская обл., 31001	2.15	1500	8.50	28.06.2009	-	102.55	102.50	102.60	-99.00	0.16	0.39	6.29	8.29	7.55	-	2.21	2.05
Удмуртская респ, 01	0.00	1000	8.20	27.12.2008	-	100.28	100.20	100.35	0.00			6.52	8.18	8.20	-	1.81	1.67
Хабаровский край, 06	0.50	1000	8.00	24.11.2009	-	100.65	100.50	100.65				13.59	7.95	7.38	-	1.79	1.66
ХМАО, 02	0.00	5000	12.00	27.05.2008	-		0.00	107.00				19.73					
Чувашия, 03	0.00	500	9.50	13.04.2007	-	100.64	0.00	100.70	0.00			3.64	9.44	6.46	-	0.21	0.20
Чувашия, 04	12.07	750	12.33	27.03.2009	-	109.75	109.50	111.00	-0.24			40.87	11.23	7.51	-	1.91	1.78
Чувашия, 05	0.00	1000	7.85	05.06.2011	-	101.84	101.70	101.98	-99.00			10.75	7.71	7.48	-	3.75	3.49
Якутия, 03	0.00	800	12.00	17.06.2008	-	105.70	105.19	106.20	0.00			12.16	11.35	7.87	-	1.29	1.20
Якутия, 05	0.00	2000	8.00	21.04.2007	-	100.22	100.15	100.28				1.32	7.98	7.06	-	0.24	0.22
Якутия, 06	0.00	2000	10.00	13.05.2010	-	107.23	107.07	107.38				19.18	9.33	7.21	-	2.36	2.21
Якутия, 35001	0.00	2500	7.95	11.04.2013	-	102.01	101.81	102.20				1.52	7.79	7.69	-	4.31	4.00
ЯНАО, 01	0.00	1800	10.00	03.08.2008	-	104.65	104.50	104.80				47.40	9.56	6.85	-	1.39	1.30
Ярославская обл., 02	0.51	1000	12.78	03.07.2007	-	102.50	102.05	102.50				8.05	12.47	7.07	-	0.43	0.40
Ярославская обл., 04	0.00	1000	10.50	26.05.2009	-	106.85	106.80	107.00	-0.14			17.84	9.83	7.07	-	2.11	1.97
Ярославская обл., 05	7.89	500	7.75	30.12.2008	-	99.70	99.40	99.80				5.73	7.77	7.94	-	1.82	1.69
Москва 42	0.00	3000	10.00	13.08.2007	-	102.40	101.90	102.90	0.00	-3.14	0.00	20.00	9.77	5.63	-	0.53	0.50
Москва 31	0.00	5000	10.00	20.05.2007	-	101.29	101.23	101.34	0.00	-0.15	-0.39	18.08	9.87	5.97	-	0.31	0.29
Москва 40	0.00	4000	10.00	26.10.2007	-	102.50	0.00	0.00	0.00	0.00	-0.58	9.04	9.76	6.23	-	0.64	0.60
Москва 43	0.00	5000	10.00	17.05.2008	-	105.20	104.40	106.00		0.00	-0.93	18.90	9.51	5.97	-	1.22	1.16
Москва 29	0.00	5000	10.00	05.06.2008	-	104.86	104.71	105.00	0.00	0.38	-0.33	13.97	9.54	6.31	-	1.29	1.22
Москва 36	0.32	4000	10.00	16.12.2008	-	107.50	106.00	107.50	-0.23	1.46	0.46	10.96	9.30	5.84	-	1.76	1.66
Москва 47	0.00	5000	10.00	28.04.2009	-	107.35	0.00	0.00	0.00	0.00	-0.69	24.38	9.32	5.99	-	2.01	1.90
Москва 41	0.00	5000	10.00	30.07.2010	-	108.20	0.00	0.00	0.00	0.00	0.09	49.04	9.24	6.37	-	2.95	2.78
Москва																	

ЭМИТЕНТЫ	ОБЪЕМЫ		ПОГАШЕНИЕ/ ВЫКУП			ЦЕНА		ИЗМЕНЕНИЕ,%			ДОХОДНОСТЬ,%			ДЮРАЦИЯ			
	Оборот, млн. руб.	Объем, млрд. руб.	Купон,%	Погашение	Оферта	Индикат. цена	Покупка	Продажа	день	неделя	месяц	НКД	Текущая	К погаш.	К оферте	Дюр. лет.	Мод. дюр.
Нефть и газ																	
ГАЗПРОМ А4	2.80	5000	8.22	10.02.2010	-	104.00	103.96	104.00	-0.10	-0.43	0.19	36.48	7.90	6.86	-	2.67	2.50
ГАЗПРОМ А5	0.00	5000	7.58	09.10.2007	-	101.10	101.00	101.20	0.00	0.07	-0.25	22.22	7.50	6.03	-	0.69	0.65
ГАЗПРОМ А6	2.01	5000	6.95	06.08.2009	-	100.65	100.51	100.69	0.00	-0.20	0.11	31.99	6.91	6.78	-	2.29	2.15
Лукойл 02	0.00	6000	7.25	17.11.2009	-	101.04	100.92	101.15	0.00	-0.68	0.50	12.91	7.18	6.95	-	2.57	2.40
НГК ИТЕРА	0.00	2000	9.75	07.12.2007	-	100.90	100.81	100.99	0.00	-0.15	0.00	13.09	9.66	8.81	-	0.84	0.77
Мособлгаз, 01	0.00	1000	10.75	21.12.2008	-	103.25	103.15	103.35	0.00	0.05	0.83	7.01	10.41	8.51	-	1.39	1.28
РуссНефть, 01	138.22	7000	9.25	10.12.2010	12.12.2008	98.50	98.40	98.70	-0.51	-0.50	-0.31	10.39	9.39	-	10.39	1.75	1.59
УдмуртНП, 01	0.00	1500	9.50	01.09.2008	-	100.78	100.25	101.30	0.00	0.00	0.20	14.32	9.43	9.28	-	1.49	1.36
Электроэнергетика																	
Башкирэнерго, 02	0.00	500	9.50	22.02.2007	-	100.62	100.02	101.22	0.00	0.22	-0.48	40.08	9.44	1.36	-	0.08	0.08
Башкирэнерго, 03	30.00	1500	8.30	09.03.2011	19.03.2009	100.00	98.99	0.00	-0.11	0.06	0.13	5.91	8.30	-	8.56	1.98	1.82
ГидроОГК, 01	24.80	5000	8.10	29.06.2011	-	103.06	103.00	103.08	0.10	-0.23	0.39	4.66	7.86	7.41	-	3.80	3.54
Ленэнерго, 01	0.00	3000	10.25	19.04.2007	-	100.43	100.35	100.50	0.00	-0.02	0.10	27.52	10.21	8.14	-	0.23	0.21
Магnezит, 01	20.77	1500	9.85	18.12.2008	21.06.2007	100.65	100.50	100.80	-0.05	0.02	-0.12	9.45	9.79	-	8.11	0.40	0.37
Мосэнерго, 02	9.26	5000	7.65	18.02.2016	23.02.2012	100.64	100.61	100.74	-0.06	-0.05	0.34	30.81	7.60	-	7.63	4.18	3.88
РКС, 01	56.94	1500	9.70	15.04.2009	17.10.2007	100.75	100.70	100.82	0.00	-0.05	-0.04	26.31	9.63	-	8.76	0.70	0.65
Свердловэнерго, 01	0.00	500	11.50	01.03.2007	-	100.05	0.00	0.00	0.00	-0.40	-0.22	46.32	11.49	10.49	10.49	0.10	0.09
Татэнерго, 01	0.00	1500	9.65	13.03.2008	-	101.70	101.59	101.80	0.00	-0.10	-0.05	35.16	9.49	8.20	-	1.06	0.98
ФСК ЭЭС 03	4.81	7000	7.10	12.12.2008	-	100.47	100.40	100.55	0.05	-0.05	0.45	7.98	7.07	6.94	-	1.78	1.67
ФСК ЭЭС, 01	0.18	5000	8.80	18.12.2007	-	102.05	101.80	102.05	0.25	0.09	-0.50	8.92	8.62	6.50	-	0.88	0.82
ФСК ЭЭС, 02	2.07	7000	8.25	22.06.2010	-	103.45	103.35	103.75	0.24	-0.14	0.44	6.78	7.97	7.22	-	3.03	2.82
Связь																	
Волгателеком 03	0.41	2300	8.50	30.11.2010	-	102.60	102.29	102.60	0.30	0.06	0.15	11.88	8.28	7.60	-	2.56	2.38
Волгателеком 02	27.46	3000	8.20	30.11.2010	04.12.2008	101.30	101.00	0.00	0.15	0.30	0.20	11.46	8.09	-	7.55	1.74	1.62
Дальсвязь, 02	0.00	2000	8.85	30.05.2012	02.06.2010	102.08	100.57	112.60	0.00	0.24	0.15	12.12	8.67	-	8.27	2.89	2.67
Дальсвязь, 03	5.05	1500	8.60	03.06.2009	-	101.30	101.20	101.50	0.00	-0.29	-0.11	11.78	8.49	7.91	-	1.60	1.48
МГТС, 04	0.00	1000	7.10	22.04.2009	25.04.2007	100.02	0.00	100.98	0.00	0.00	0.00	17.90	7.10	-	6.91	0.25	0.23
МГТС, 05	0.00	1500	8.30	25.05.2010	29.05.2007	100.55	0.00	100.98	0.00	0.00	-0.17	13.19	8.26	-	6.57	0.34	0.32
Мегафон	0.00	1500	9.28	11.04.2007	-	100.10	0.00	0.00	0.00	0.00	-0.15	26.95	9.27	8.56	-	0.21	0.19
Мегафон, 03	0.41	3000	9.25	15.04.2008	-	102.50	102.50	0.00	0.00	0.05	0.25	25.34	9.02	7.19	-	1.16	1.08
РТК-ЛИЗИНГ, 04	0.00	2250	8.80	08.04.2008	-	100.12	0.00	100.20	0.00	0.00	-0.15	14.19	8.79	8.80	-	0.76	0.70
Сибирьтелеком, 04	10.23	2000	12.50	05.07.2007	-	102.30	102.20	102.38	-0.08	-0.23	-0.48	7.19	12.22	7.07	-	0.44	0.41
Сибирьтелеком, 05	0.00	3000	9.20	25.04.2008	-	102.00	101.95	102.05	0.00	0.06	0.02	22.68	9.02	7.62	-	1.19	1.10
Сибирьтелеком, 06	0.00	2000	7.85	16.09.2010	23.09.2008	100.30	100.00	100.60	0.00	0.45	-0.30	27.10	7.83	-	7.73	1.55	1.44
Сибирьтелеком, 07	0.00	2000	8.65	20.05.2009	-	101.95	101.85	102.04	0.00	-0.34	0.20	15.17	8.48	7.86	-	2.12	1.97
С3 Телеком, 02	14.02	1500	7.50	03.10.2007	-	100.20	100.20	100.25	-0.33	0.00	0.28	3.16	7.49	7.25	-	0.47	0.43
С3 Телеком, 03	0.00	3000	9.25	24.02.2011	28.02.2008	102.30	0.00	0.00	0.05	0.05	-0.21	14.19	9.04	-	7.23	1.04	0.97
СМАРТС, 02	0.15	500	14.00	26.06.2007	-	100.09	99.42	100.10	0.29	0.23	0.29	11.51	13.99	13.61	-	0.42	0.37
СМАРТС, 03	0.00	1000	14.10	29.09.2009	02.10.2007	99.30	99.30	100.00	-0.10	0.35	-0.96	44.04	14.20	-	15.69	0.65	0.56
Таттелеком, 03	0.00	600	11.75	06.05.2007	-	101.03	100.80	101.25	0.00	0.22	-0.48	25.75	11.63	8.20	-	0.27	0.25
УРСИ 04	0.20	3000	9.99	01.11.2007	-	102.00	101.25	102.00	0.00	0.00	-0.24	22.99	9.79	7.36	-	0.74	0.69
УРСИ 05	0.00	2000	9.19	17.04.2008	-	102.05	101.95	102.15	0.00	-0.08	-0.10	24.67	9.01	7.53	-	1.16	1.08
УРСИ 06	0.00	2000	8.20	17.11.2011	20.11.2008	101.05	100.95	101.15	0.00	0.15	0.15	14.15	8.11	-	7.71	1.71	1.59
УРСИ, 07	0.10	3000	8.40	13.03.2012	17.03.2009	101.20	101.20	101.40	0.00	0.15	-0.15	29.46	8.30	-	7.92	1.95	1.81
Центртелеком 04	12.01	5623	13.80	21.08.2009	-	114.24	114.15	114.24	0.08	0.04	0.66	60.12	12.08	7.74	-	2.16	2.01
Центр. Телеграф, 03	0.00	700	9.75	01.04.2009	-	100.25	100.25	0.00	0.00	0.00	0.25	5.88	9.73	9.97	-	1.98	1.80
ЮТК, 02	34.37	1500	10.50	07.02.2007	-		100.07	100.10	-0.01	-0.07	-0.20	48.62	10.49	7.60	-	0.04	0.03
ЮТК, 03	0.31	3500	10.90	10.10.2009	-	100.09	102.02	102.20	0.17	0.01	0.07	32.55	10.67	-	7.74	0.68	0.63
ЮТК 04	5.72	5000	10.00	09.12.2009	-	103.45	103.42	103.48	0.04	0.16	0.41	10.60	9.67	8.18	-	1.67	1.55
Металлургия																	
Амурметалл, 01	5.09	1500	9.80	26.02.2009	-	101.51	101.51	101.75	-0.07	0.15	-0.10	39.47	9.65	9.19	-	1.87	1.71
ИНПРОМ, 02	0.00	1000	10.70	15.07.2010	19.07.2007	100.61	100.40	100.81	0.00	-0.05	-0.15	2.05	10.64	-	9.36	0.48	0.44
ИНПРОМ, 03	10.07	1300	10.70	18.05.2011	23.05.2007	100.63	100.50	100.65	0.28	-0.10	-0.12	18.76	10.63	-	8.54	0.32	0.30
МаирИнвест, 01	0.03	500	12.30	03.04.2007	-	100.35	100.35	100.40	0.00	0.10	-0.24	7.75	12.26	10.31	-	0.19	0.17
МаирИнвест, 02	1.01	1000	10.80	16.12.2008	-	100.42	100.40	100.45	0.15	-0.10	0.29	17.16	10.76	10.50	-	0.81	0.74
Макси-Групп, 01	0.53	3000	11.25	12.03.2009	13.09.2007	97.60	97.05	97.60	0.05	0.62	0.82	40.99	11.53	-	15.89	0.61	0.52
МЗ им. Серова, 02	0.00	2000	8.75	27.02.2009	-	98.93	98.65	99.20	0.00	0.00	-0.02	35.00	8.85	9.54	-	1.89	1.73
НМЗ им. Кузьмина, 01	0.00	1200	11.00	14.02.2010	16.08.2007	99.97	0.00	100.00	0.00	0.30	0.10	48.82	11.00	-	11.34	0.53	0.48
НСММЗ, 01	0.00	1000	1.00	19.05.2008	-	86.02	0.00	100.00	0.00	0.00	0.00	1.81	1.16	13.31	-	1.31	1.15
ОМК, 01	0.00	3000	9.20	12.06.2008	-	101.75	101.50	102.00	0.00	-0.05	-0.29	12.35	9.04	7.98	-	1.32	1.22
Русал Фин 02	0.00	5000	8.00	20.05.2007	-	100.25	100.05	0.00	0.00	0.00	0.41	14.47	7.98	7.09	-	0.32	0.29
РусАлФин, 03	0.00	6000	7.20	21.09.2008	-	100.12	100.00	100.24	0.00	-0.09	-0.10	24.85	7.19	7.24	-	1.56	1.45
Свободный сокол, 02	0.00	600	11.75	22.11.2007	-	100.00	0.00	101.90	0.00	-1.86	2.00	20.28	11.75				

ЭМИТЕНТЫ	ОБЪЕМЫ		ПОГАШЕНИЕ/ ВЫКУП				ЦЕНА		ИЗМЕНЕНИЕ,%			ДОХОДНОСТЬ,%			ДЮРАЦИЯ		
	Оборот, млн. руб.	Объем, млрд. руб.	Купон,%	Погашение	Оферта	Индикат. цена	Покупка	Продажа	день	неделя	месяц	НКД	Текущая	К погаш.	К оферте	Дюр. лет.	Мод. дюр
Машиностроение																	
Автоваз, 02	0.00	3000	9.20	13.08.2008	14.02.2007	100.10	100.05	100.14	0.00	-0.04	0.03	40.83	9.19	-	7.17	0.05	0.05
Автоваз, 03	0.00	5000	7.80	22.06.2010	26.06.2007	100.13	100.01	100.25	0.00	-0.24	0.15	6.41	7.79	-	7.43	0.42	0.39
Вагонмаш, 01	1.55	300	13.50	19.06.2008	-	103.30	103.20	104.00	-0.48	-0.29	-1.55	12.95	13.07	11.17	-	1.31	1.18
ВКМ-Финанс, 01	0.00	1000	9.75	04.06.2008	-	99.90	98.90	0.00	0.00	0.00	-0.10	13.36	9.76	10.05	-	1.29	1.17
Волгбурмаш 01	0.00	600	11.00	08.10.2008	-	99.60	99.50	99.70	0.00	0.00	-0.10	31.95	11.04	4.97	-	1.57	1.50
Газ-Финанс, 01	12.84	2000	8.49	08.02.2011	12.02.2008	100.34	100.34	100.40	-0.06	0.13	0.12	37.91	8.46	-	8.30	0.99	0.91
ГТ-ТЭЦ Энерго 03	5.03	1500	10.45	18.04.2008	-	99.90	99.90	100.04	-0.10	-0.37	0.10	27.77	10.46	10.79	-	1.16	1.04
ЕПК 01	0.10	1000	9.35	02.10.2008	04.10.2007	99.20	99.20	99.90	-0.15	0.00	0.07	28.69	9.43	-	10.82	0.67	0.60
ИжАвто, 01	15.31	1200	10.70	14.03.2007	-	100.05	100.00	100.09	0.00	0.10	0.09	39.28	10.69	9.92	-	0.13	0.12
Ижмаш, 02	0.76	1000	13.55	17.06.2008	-	100.25	100.05	100.25	0.20	-0.88	0.12	13.74	13.52	13.76	-	1.30	1.14
Интегра Финанс, 01	1.08	2000	10.50	20.03.2009	-	99.50	99.00	100.25	-0.10	-0.10	-0.25	35.96	10.55	11.04	-	1.91	1.72
ИРКУТ 03	0.00	3250	8.74	16.09.2010	-	103.73	103.70	103.75	0.00	-0.36	0.41	30.17	8.43	7.69	-	3.12	2.90
КАМАЗ-Финанс, 02	10.00	3000	8.45	17.09.2010	19.09.2008	100.00	99.90	100.10	0.00	-0.08	0.13	28.94	8.45	-	8.62	1.53	1.41
Криогенмаш, 02	0.00	500	9.75	08.07.2008	10.07.2007	99.68	99.25	100.10	0.00	0.00	-0.26	4.27	9.78	-	10.45	0.46	0.41
МиГ-Финанс, 01	0.00	1000	10.50	03.06.2009	06.06.2007	100.72	0.00	100.95	0.00	-0.39	-0.44	14.38	10.43	-	8.34	0.36	0.33
Мотовилих. заводы, 01	35.46	1500	10.00	22.01.2009	26.07.2007	100.55	100.55	100.63	0.05	0.22	0.45	49.86	9.95	-	9.04	0.48	0.44
Моторостроитель, 01	10.04	800	12.00	19.03.2009	20.09.2007	100.40	100.20	100.45	0.20	-0.53	-0.15	41.42	11.95	-	11.61	0.62	0.56
ПМЗ, 01	0.00	750	9.90	21.07.2009	24.07.2007	100.50	0.00	0.00	0.00	0.00	0.20	0.54	9.85	-	9.15	0.49	0.45
Промтрактор, 01	0.06	1500	9.75	03.07.2008	12.07.2007	99.80	99.80	99.90	0.00	0.66	0.11	5.34	9.77	-	10.14	0.46	0.42
Росвертол, 01	0.00	800	9.30	26.05.2009	27.11.2007	100.35	100.20	100.50	0.00	0.10	0.05	14.78	9.27	-	9.03	0.82	0.75
Салют-Энергия, 01	11.47	3000	9.80	25.12.2007	-	100.25	100.25	100.30	0.10	0.15	0.14	8.05	9.78	9.72	-	0.89	0.81
НПО САТУРН, 01	1.00	1500	9.00	23.03.2008	24.03.2007	100.02	100.02	100.34	-0.34	0.15	0.10	30.82	9.00	-	8.61	0.16	0.15
Северсталь-авто, 01	0.00	1500	11.25	21.01.2010	-	100.00	100.00	0.00	-0.10	-0.03	0.00	56.10	11.25	-	-	2.83	2.83
СОК-Автокомп., 01	0.54	1100	12.32	24.04.2008	-	99.85	99.75	99.99	0.00	0.00	0.50	30.72	12.34	12.53	-	1.16	1.03
Стройтрансгаз, 01	55.84	3000	9.60	25.06.2008	-	101.53	101.45	101.58	0.04	0.25	0.20	7.63	9.46	8.60	-	1.35	1.24
ТВЗ, 03	0.00	1000	9.25	18.06.2010	20.06.2008	100.63	100.55	100.70	0.00	-0.15	-0.30	8.62	9.19	-	8.95	1.34	1.23
Трансмашхолдинг, 01	7.20	1500	1.00	01.12.2007	-	90.00	90.00	0.00	-5.06	0.00	-5.80	1.51	1.11	14.36	-	0.85	0.74
Уралвагонзавод, 01	0.00	2000	9.40	30.09.2008	-	100.43	100.26	100.60	0.00	0.20	0.25	29.36	9.36	9.31	-	1.55	1.42
Уралвагонзавод 02	0.15	3000	9.35	05.10.2010	03.10.2007	100.45	100.28	100.45	0.00	0.12	-0.05	28.95	9.31	-	8.81	0.67	0.61
Добывающая промышленность																	
Белон-Финанс, 01	0.00	1500	9.10	03.06.2009	-	100.10	0.00	0.00	0.00	-0.50	0.10	12.47	9.09	9.25	-	2.15	1.97
СУЭК, 02	0.00	1000	8.50	15.02.2007	-	99.98	99.80	100.15	0.00	-0.21	0.10	16.30	8.50	8.79	-	0.06	0.05
Хайленд Голд Финанс, 01	0.37	750	12.75	02.04.2008	-	99.70	99.51	99.70	0.18	0.14	-0.10	7.68	12.79	13.67	-	1.11	0.98
Потребительский сектор																	
Аладушкин 01	1.06	500	12.00	08.03.2007	-	100.05	100.05	0.00	0.00	-0.05	0.07	46.03	11.99	11.05	-	0.12	0.10
АрнестФинанс, 01	0.00	600	10.30	29.04.2009	25.04.2007	100.70	100.00	100.20	0.00	0.00	0.00	25.96	10.29	-	9.63	0.25	0.23
Балтика, 01	0.00	1000	8.75	20.11.2007	-	0.00	0.00	0.00	0.00	0.00	-0.70	8.87	8.69	8.07	-	0.88	0.81
Балтимор-Нева, 02	1.00	800	11.25	15.05.2008	17.05.2007	100.20	100.10	100.25	0.10	0.04	-0.18	21.58	11.23	-	10.35	0.31	0.28
Вимм-Билль-Данн, 02	0.00	3000	9.00	15.12.2010	-	102.20	101.00	103.40	0.00	0.10	-0.29	8.88	8.81	8.50	-	3.35	3.08
Группа ОСТ, 02	0.79	1000	12.90	08.05.2008	10.05.2007	98.25	98.01	98.50	-0.25	0.00	3.40	27.21	13.13	-	-	0.29	0.24
Джей-Эф-Си, 02	0.00	1200	5.00	04.12.2007	05.06.2007	99.92	0.00	100.20	0.00	0.00	-0.10	6.99	5.00	-	5.20	0.36	0.34
Нидан-Инвест, 01	0.00	1000	10.80	16.05.2007	-	100.01	99.51	100.50	0.00	0.10	-0.55	21.01	10.80	10.56	-	0.30	0.28
Инмарко, 01	0.00	1000	10.50	19.12.2008	-	100.05	100.06	0.00	0.00	0.05	0.10	9.78	10.49	5.15	-	1.78	1.69
Красный Восток, 01	0.00	1500	11.50	25.02.2007	-	100.24	100.20	100.28	0.00	-0.07	0.05	47.89	11.47	8.26	-	0.08	0.08
Нутринвестхолдинг, 01	7.52	1200	11.00	09.06.2009	12.06.2007	100.25	100.05	100.50	0.14	0.10	0.10	13.26	10.97	-	10.70	0.37	0.34
Нэфис Косметикс, 01	0.00	400	10.50	22.04.2007	-	100.00	0.00	0.00	0.00	0.00	-0.18	27.62	10.50	10.22	-	0.24	0.22
Отеч. лекарства, 02	0.00	1300	10.25	17.02.2009	21.08.2007	99.58	99.25	99.90	0.00	0.00	0.20	43.81	10.29	-	11.31	0.55	0.49
Очаково, 02	4.94	1500	8.50	19.09.2008	-	98.85	98.80	98.85	0.10	0.36	0.15	29.11	8.60	9.75	-	1.13	1.03
ПИТ-Инвестментс 02	0.00	1500	1.00	23.03.2009	-	100.00	0.00	0.00	0.00	-	0.00	3.34	1.00	-	-	2.13	2.11
Русский Текстиль 02	0.06	1000	12.75	05.03.2009	-	98.98	98.98	99.15	-0.05	0.94	0.97	48.90	12.88	14.05	-	1.20	1.05
Русский Текстиль 03	5.27	1200	12.00	20.10.2009	18.10.2007	99.94	99.70	99.94	0.11	0.25	0.61	30.58	12.01	-	12.39	0.70	0.62
Санвэй, 01	0.00	1000	11.66	03.12.2008	06.06.2007	100.58	100.47	100.69	0.00	-0.17	-0.59	15.97	11.59	-	9.84	0.36	0.33
Синергия, 01	0.04	1000	10.70	22.04.2009	24.10.2007	94.80	94.00	96.50	1.94	-5.30	0.20	26.97	11.29	-	19.24	0.72	0.60
Талосто-Финанс, 01	0.00	1000	10.00	06.03.2009	07.09.2007	100.00	99.70	100.20	0.30	-0.10	0.19	38.08	10.00	-	10.21	0.59	0.54
Яковлевский Текстиль, 01	0.00	1000	12.00	31.10.2008	-	99.88	99.80	99.95	0.00	-0.24	-0.05	29.59	12.02	5.37	-	1.62	1.54
Агропромышленный комплекс																	
АПК Аркада 01	0.60	600	13.20	28.06.2008	29.06.2007	100.00	99.70	100.00	0.10	-0.03	-0.11	10.13	13.20	-	13.07	0.43	0.38
АПК Аркада, 02	1.75	1000	13.31	20.02.2009	22.08.2007	100.45	99.61	99.70	0.10	0.40	0.44	56.89	13.36	-	14.48	0.54	0.47
АПК ОГО, 01	0.16	1100	15.50	22.04.2007	-	99.30	100.43	100.54	0.03	0.00	0.04	28.54	15.43	13.02	-	0.24	0.21
АПК ОГО, 02	7.73	1200	12.95	25.02.2009	-	100.25	99.26	99.44	-0.15	0.00	0.11	53.57	13.04	13.82	-	1.62	1.42
Белгранкорм	0.00	700	10.90	02.12.2008	-	99.52	0.00	0.00	0.00	0.21	0.03	15.23	10.87	5.12	-	1.71	1.63
Евросервис	6.24	1500	13.25	18.12.2007	-	101.10	99.25	99.78	0.33	2.99	0.07	13.43	13.31	14.55	-	0.85	0.74
КБК Черемушки, 0																	

ЭМИТЕНТЫ	ОБЪЕМЫ		ПОГАШЕНИЕ/ ВЫКУП				ЦЕНА		ИЗМЕНЕНИЕ,%			ДОХОДНОСТЬ,%			ДЮРАЦИЯ		
	Оборот, млн. руб.	Объем, млрд. руб.	Купон,%	Погашение	Оферта	Индикат. цена	Покупка	Продажа	день	неделя	месяц	НКД	Текущая	К погаш.	К оферте	Дюр. лет.	Мод. дюр
Розничный сектор																	
Арбат энд Ко, 01	21.32	1500	10.50	20.06.2008	22.06.2007	100.08	100.00	100.20	-0.02	0.10	0.01	9.78	10.49	-	10.19	0.41	0.37
Виктория-Финанс, 01	2.00	1500	9.90	29.01.2009	01.02.2007	100.00	0.00	100.05	0.00	-0.07	0.16	47.47	9.90	-	9.45	0.02	0.02
Детский мир, 01	0.00	1150	8.50	26.05.2015	-	99.15	98.80	99.50	0.00	-1.00	-0.20	11.64	8.57	8.83	-	6.06	5.57
Дикая Орхидея, 01	1.60	1000	11.30	09.04.2009	12.04.2007	100.35	100.25	100.35	-0.05	-0.05	0.00	4.33	11.26	-	9.57	0.21	0.19
Дикси-Финанс, 01	50.83	3000	9.25	17.03.2011	-	92.90	92.80	93.00	0.11	-0.15	-0.32	31.93	9.96	11.77	-	3.39	3.04
ДОМО-Финанс, 01	0.00	1000	12.50	14.02.2008	15.02.2007	100.10	100.00	100.20	0.00	0.20	-0.05	55.14	12.49	-	10.19	0.06	0.05
Евростель, 02	22.31	3000	10.25	02.06.2009	04.12.2007	99.74	99.60	99.74	0.09	0.15	0.80	14.32	10.28	-	10.82	0.83	0.75
Инком-Лада, 02	0.34	1400	11.75	12.02.2010	16.02.2007	100.05	100.05	100.14	-0.08	0.05	0.08	22.21	11.74	-	10.68	0.06	0.05
Копейка ТД, 01	30.10	1200	9.75	17.06.2008	-	100.33	100.25	100.45	-0.02	0.30	-0.20	1.60	9.72	9.64	-	1.82	1.66
Копейка ТД, 02	5.74	4000	8.70	15.02.2012	18.02.2009	99.25	99.20	99.25	0.10	0.00	-0.12	15.25	8.77	-	9.41	1.89	1.72
Магнит 01	0.00	2000	9.34	19.11.2008	-	102.29	102.22	102.35	0.00	2.25	0.00	16.38	9.13	8.11	-	1.69	1.56
Марта Финанс, 02	0.50	1000	11.75	06.12.2009	07.06.2007	99.00	98.25	99.20	0.51	-0.10	0.01	15.77	11.87	-	14.41	0.37	0.32
Марта-Финанс, 01	0.53	700	14.84	22.05.2008	-	101.00	100.16	101.04	-0.18	0.00	-0.15	25.61	14.69	14.43	-	1.22	1.07
Матрица Финанс	0.14	1200	12.32	10.12.2008	13.06.2007	99.32	99.36	99.45	0.29	0.05	0.71	14.51	12.40	-	14.01	0.38	0.33
МИР Финанс	11.01	1000	10.50	27.12.2007	-	100.13	100.05	100.20	0.08	0.18	0.15	8.63	10.49	10.59	-	0.90	0.81
Монетка, 01	0.00	1000	10.70	14.05.2009	15.11.2007	99.00	0.00	99.00	0.00	-0.10	-0.40	20.52	10.81	-	12.35	0.78	0.69
Натур продукт, 02	3.00	1000	10.75	16.06.2009	18.12.2007	99.90	99.60	100.30	0.00	-0.20	0.30	10.90	10.76	-	11.14	0.87	0.78
Перекресток, 01	0.00	1500	8.15	08.07.2008	10.07.2007	100.09	0.00	100.30	0.00	0.00	-0.30	3.57	8.14	-	7.93	0.46	0.42
Пятерочка Финанс, 01	0.00	1500	11.45	12.05.2010	-	109.13	109.00	109.25	0.00	-0.09	-0.06	22.27	10.49	8.39	-	2.81	2.59
Пятерочка Финанс, 02	0.00	3000	9.30	14.12.2010	-	103.38	103.30	103.45	0.00	-0.02	-0.19	9.43	9.00	8.43	-	3.33	3.07
Техносила, 01	9.84	2000	10.00	26.05.2011	28.05.2008	98.20	97.80	98.69	-0.10	-0.51	-0.96	15.62	10.18	-	11.79	1.27	1.14
ТОП-КНИГА, 01	20.66	700	11.35	05.02.2009	08.02.2007	100.00	100.00	100.10	-0.05	-0.05	-0.15	52.24	11.35	-	10.79	0.04	0.03
Лесная промышленность и ЦБК																	
АЦБК-Инвест, 02	0.00	500	0.00	20.05.2008	-	101.01	0.00	0.00	0.00	0.00	0.00	0.00	0.00	-	-	1.32	1.33
АЦБК, 03	0.00	1500	9.95	14.04.2011	18.10.2007	100.53	100.36	100.70	0.00	0.28	-0.10	1.91	9.90	-	9.51	0.71	0.65
Волга, 01	0.00	1500	12.00	13.03.2007	-	100.26	100.03	100.49	0.00	-0.29	0.38	44.05	11.97	9.58	-	0.13	0.12
ГОТЭК, 02	5.45	1500	11.50	18.06.2009	21.06.2007	100.06	99.81	100.06	0.00	-0.06	0.35	11.03	11.49	-	11.22	0.40	0.36
ДЗ-Финанс, 01	0.00	400	11.60	23.05.2008	25.05.2007	98.10	97.20	98.99	0.00	0.00	-0.85	19.70	11.83	-	17.38	0.33	0.28
НЛК 01	0.00	500	12.45	31.01.2008	-	99.76	99.51	100.00	0.00	0.00	0.25	59.69	12.48	13.03	-	1.35	1.19
ПЭФ Союз, 01	0.00	300	10.00	09.10.2007	-	100.00	0.00	0.00	0.00	0.00	0.00	30.68	10.00	10.20	-	0.68	0.62
Строительство, ипотека и недвижимость																	
Адамант, 01	0.07	500	13.10	05.06.2008	-	99.80	99.80	100.00	0.00	-0.34	-0.40	17.59	13.13	12.91	-	1.27	1.13
Адамант, 02	0.25	2000	11.25	20.05.2010	24.05.2007	99.89	99.75	99.89	-0.01	-0.25	0.20	19.42	11.26	-	12.08	0.32	0.28
АИЖК 01	0.00	1070	11.00	01.12.2008	-	108.00	0.00	0.00	0.00	0.00	-0.01	10.19	6.44	-	1.71	1.60	
АИЖК, 02	0.00	1500	11.00	01.02.2010	-	110.85	0.00	0.00	0.00	0.00	0.50	53.34	9.92	7.08	-	2.55	2.38
АИЖК, 03	0.00	2250	9.40	15.10.2010	-	105.43	105.25	105.60	0.00	0.00	0.00	2.58	8.92	7.19	-	2.26	2.11
АИЖК, 04	0.00	900	8.70	01.02.2012	-	105.90	0.00	0.00	0.00	0.61	0.00	20.26	8.22	7.49	-	4.07	3.79
БЖФ, 01	0.00	500	9.25	19.12.2008	21.12.2007	99.02	0.00	99.40	0.00	-1.59	0.55	8.62	9.34	-	10.81	0.87	0.79
Главмосстрой, 01	0.00	2000	1.00	27.05.2007	-	91.69	93.04	0.00	0.00	0.00	-7.41	1.67	1.09	-	-	0.33	0.25
Главмосстрой, 02	2.32	4000	11.50	17.03.2011	22.03.2007	100.90	100.86	100.90	0.00	-0.05	-0.39	39.70	11.40	-	5.37	0.15	0.15
ИНТЕКО, 01	0.00	1200	10.95	15.02.2007	-	100.20	0.00	0.00	0.00	0.00	0.00	48.30	10.93	7.12	-	0.06	0.05
Искитимцемент 02	0.00	500	12.50	05.11.2008	07.11.2007	101.76	100.26	110.27	0.00	-0.10	0.02	26.71	12.28	-	10.51	0.74	0.67
Лаверна, 01	0.00	1000	11.25	08.04.2010	12.04.2007	100.29	100.23	100.35	0.00	0.00	-0.28	32.36	11.22	-	9.54	0.21	0.19
МИА, 01	0.00	2200	10.00	20.09.2012	-	102.23	101.50	102.95	0.00	0.00	0.40	0.82	9.78	9.48	-	2.69	2.45
МИА, 02	0.00	1000	9.50	09.08.2008	06.02.2007	100.14	100.11	100.16	0.00	-0.05	0.19	20.56	9.49	-	5.28	0.03	0.03
МИА, 03	0.20	1500	9.40	23.02.2012	30.08.2007	100.65	100.65	101.00	0.00	-0.05	0.45	14.42	9.34	-	8.52	0.58	0.53
Миракс Групп	9.19	1000	12.50	19.08.2008	-	101.00	100.95	101.20	0.15	0.16	0.10	53.42	12.38	11.47	-	1.40	1.26
МОИА, 01	0.00	1500	9.00	21.12.2010	-	101.80	101.60	102.00	0.00	0.03	0.15	7.77	8.84	8.51	-	2.83	2.61
ПИК, 05	15.45	1120	10.20	20.05.2008	22.05.2007	99.95	99.95	100.10	0.04	0.15	0.13	18.16	10.21	-	10.75	0.31	0.28
Салаватстекло 01	1.03	750	11.60	25.03.2008	-	102.90	102.60	102.90	0.02	0.00	0.29	38.45	11.27	9.10	-	1.09	1.00
Салаватстекло 02	0.00	1200	9.28	28.10.2009	31.10.2007	100.23	100.15	100.30	0.00	0.15	-0.10	21.61	9.26	-	9.13	0.74	0.68
Сиб. цемент., 03	0.00	800	9.70	12.06.2008	14.06.2007	99.77	99.60	99.94	0.00	0.04	-0.35	11.16	9.72	-	10.21	0.38	0.35
СУ-155	0.00	1500	10.50	30.03.2007	-	100.18	100.12	100.24	0.00	-0.89	-0.35	8.05	10.48	9.38	-	0.18	0.16
Терна-Финанс, 01	0.00	500	1.00	16.12.2008	18.12.2007	92.90	85.00	95.98	-1.17	-6.00	0.10	1.01	1.08	-	9.69	0.89	0.81
ЦУН ЛенСпецСМУ, 01	0.00	1000	11.75	22.04.2010	24.04.2008	100.60	100.20	101.00	0.00	0.40	-0.40	29.29	11.68	-	11.18	1.12	1.01
ЮСКК, 01	0.00	600	14.00	01.07.2008	17.01.2008	100.13	100.04	100.21	0.00	0.03	0.01	8.82	13.98	-	6.29	0.94	0.89
Транспорт																	
АвиаК. Самара, 01	0.25	350	14.00	08.03.2007	-	100.15	100.15	100.20	-0.25	0.18	-0.71	53.70	13.98	12.03	-	0.12	0.10
Ист Лайн Хэндлинг, 02	1.05	3000	10.50	22.05.2008	22.11.2007	100.43	100.43	100.55	-0.09	0.10	0.24	18.12	10.46	-	10.15	0.80	0.73
ММК-Транс, 01	0.00	650	0.00	10.07.2008	-	99.50	99.01	99.99	0.00	0.00	-0.01	0.00	0.00	-	-	1.46	1.45
РЖД, 05	0.00	10000	6.67	22.01.2009	-	99.95	0.00	0.00	0.00	-0.12	0.30	33.26	6.67	6.81	-	1.84	1.72
РЖД, 03	0.00	4000	8.33	02.12.2009	-	103.95	103.85	104.05	0.00	-0.24	0.06	11.41	8.01	6.89	-	2.58	2.41
РЖД, 02	0.00																

ЭМИТЕНТЫ	ОБЪЕМЫ		ПОГАШЕНИЕ/ ВЫКУП				ЦЕНА		ИЗМЕНЕНИЕ,%			ДОХОДНОСТЬ,%			ДЮРАЦИЯ		
	Оборот, млн. руб.	Объем, млрд. руб.	Купон,%	Погашение	Оферта	Индикат. цена	Покупка	Продажа	день	неделя	месяц	НКД	Текущая	К погаш.	К оферте	Дюр. лет.	Мод. Дюр
Химия и нефтехимия																	
Группа Нитол, 01	0.04	1000	1.00	16.12.2008	18.12.2007	100.00	0.00	100.00	0.00	0.00	0.00	1.01	1.00	-	1.00	0.89	0.88
Дорогобуж, 01	0.00	900	8.60	11.06.2008	-	100.00	0.00	0.00	0.00	0.00	0.10	10.13	8.60	8.77	-	1.32	1.21
Куйбышеввазот-инвест, 02	0.00	2000	8.80	04.03.2011	-	100.35	100.30	100.40	0.00	-0.08	-0.35	33.51	8.77	8.88	-	3.42	3.14
Марийский НПЗ, 01	1.01	800	12.40	16.12.2008	19.06.2007	100.42	100.40	100.45	0.15	-0.10	0.29	12.57	12.35	-	11.17	0.40	0.36
НКНХ, 04	0.00	1500	9.99	26.03.2012	02.04.2009	104.10	104.10	0.00	0.00	-0.24	-0.03	31.48	9.60	-	8.02	1.96	1.82
НКНХ, 03	1.50	2000	8.00	01.09.2007	-	100.23	0.00	100.25	-0.02	0.12	0.03	6.03	7.98	7.51	-	0.34	0.32
САНОС 02	0.00	3000	10.00	10.11.2009	13.11.2007	105.00	104.95	105.05	0.00	-0.19	-0.28	19.73	9.52	8.12	-	2.47	2.29
УХК, 01	0.00	500	10.00	21.01.2011	26.01.2007	100.55	0.00	0.00	0.00	0.00	-0.14	24.66	9.95	-	-	0.00	0.00
Финансовый сектор																	
Абсолют банк, 02	0.00	1000	9.70	30.06.2008	02.06.2007	100.66	100.31	101.00	0.00	0.01	-0.19	14.35	9.64	-	8.00	0.34	0.32
АК БАРС, 02	0.00	1500	8.25	22.01.2009	26.07.2007	99.95	0.00	0.00	0.00	0.00	0.00	41.14	8.25	-	8.53	0.48	0.44
Банк Зенит, 01	0.00	1000	8.00	24.03.2007	-	100.10	100.00	100.20	0.00	0.05	-0.05	27.40	7.99	7.17	-	0.16	0.15
Банк ЗЕНИТ, 02	321.95	2000	8.39	16.02.2009	-	99.70	99.63	99.89	0.00	-0.15	0.02	37.24	8.42	8.73	-	1.87	1.72
Банк Кедр, 01	0.00	450	11.50	05.10.2007	-	100.00	0.00	0.00	0.00	0.10	0.10	6.30	11.50	11.99	-	0.67	0.60
Банк СПб, 01	4.99	1000	9.60	22.06.2009	17.06.2007	99.80	99.80	99.90	0.00	-0.20	0.25	10.78	9.62	-	10.50	0.39	0.35
Банк Спурт, 01	0.00	500	9.25	15.11.2007	-	100.00	0.00	0.00	0.00	0.00	-0.05	17.74	9.25	9.57	-	0.77	0.70
Внешторгбанк 04	0.00	5000	6.50	19.03.2009	22.03.2007	100.00	0.00	0.00	0.00	0.00	-0.15	22.44	6.50	-	6.36	0.15	0.14
Внешторгбанк 05	0.00	15000	6.20	17.10.2013	26.04.2007	100.00	0.00	0.00	0.00	0.00	-0.25	15.46	6.20	-	6.35	0.25	0.23
Газбанк, 01	0.00	750	10.50	25.11.2008	20.11.2007	100.15	100.00	100.30	0.00	-0.10	0.20	18.70	10.48	-	10.53	0.79	0.72
Газпромбанк, 01	0.00	1500	7.10	27.01.2011	-	99.23	0.00	0.00	0.00	-0.20	-0.18	34.04	7.16	7.46	-	3.44	3.20
ЕБРР, 01	10.00	5000	5.92	12.05.2010	-	100.00	100.00	100.15	-0.05	0.00	-0.12	11.52	5.92	-	-	3.25	3.25
ЕБРР, 02	9.00	5000	4.92	21.04.2011	-	100.00	99.90	100.05	-0.20	0.15	0.06	12.27	4.92	-	-	4.19	4.19
КИТ Финанс, 01	0.00	2000	10.00	18.12.2008	18.12.2007	102.65	102.50	102.79	0.00	0.97	1.87	10.68	9.74	-	7.01	0.87	0.82
Мастер-Банк, 02	0.00	1000	11.75	23.05.2008	25.05.2007	100.15	100.05	100.25	0.00	-0.25	-0.10	19.96	11.73	-	11.06	0.33	0.30
МКБ 01	2.00	500	10.50	25.04.2007	-	100.20	100.18	100.25	-0.10	0.11	0.05	0.29	10.48	9.67	-	0.25	0.23
МКБ, 02	0.00	1000	10.40	04.06.2009	06.12.2007	100.04	99.87	100.20	0.00	0.00	0.35	13.96	10.40	-	10.59	0.84	0.76
ММБ, 01	0.00	1000	8.30	13.02.2007	-	101.00	0.00	0.00	0.00	-	-	37.07	8.22	-	-	0.05	0.06
ММБ, 02	0.00	3000	6.50	11.02.2009	14.02.2007	100.24	0.00	0.00	0.00	0.00	-0.10	28.85	6.48	-	2.06	0.05	0.05
Москоммерцбанк, 01	1.50	1000	9.30	10.12.2008	05.12.2007	100.00	100.00	100.15	0.02	-0.31	0.12	12.74	9.30	-	9.49	0.84	0.77
НОМОС-Банк, 06	0.00	800	10.03	16.08.2007	-	101.42	0.00	102.20	0.00	-0.10	-0.57	44.24	9.89	7.51	-	0.53	0.50
НОМОС-Банк, 07	10.29	3000	8.25	16.06.2009	18.12.2007	100.48	100.25	100.48	-0.62	-0.02	0.05	8.36	8.21	-	7.82	0.88	0.81
Пробизнесбанк, 05	0.00	1000	9.69	29.04.2009	02.09.2007	99.35	99.35	0.00	0.00	0.61	-0.69	22.57	9.75	-	11.12	0.59	0.53
Росбанк, 01	1.70	3000	9.25	15.02.2009	14.02.2007	100.21	100.18	100.27	0.00	-0.02	-0.07	41.31	9.23	-	5.19	0.05	0.05
Россельхозбанк 01	0.00	3000	7.20	04.06.2008	-	100.27	0.00	101.45	0.00	0.00	-0.20	9.86	7.18	7.18	-	1.29	1.21
Россельхозбанк 02	96.52	7000	7.85	16.02.2011	-	101.62	101.62	101.90	-0.16	0.03	0.20	13.76	7.72	7.59	-	3.48	3.23
Русский Стандарт 04	5.50	3000	8.25	03.03.2008	-	100.15	99.72	100.15	0.25	0.15	-0.20	33.00	8.24	8.26	-	1.05	0.97
Русский Стандарт 05	0.00	5000	7.60	09.09.2010	15.03.2007	99.83	99.65	100.00	0.00	-	0.00	27.69	7.61	-	8.68	0.13	0.12
Русский Стандарт, 03	0.00	2000	8.40	22.08.2007	-	100.20	100.05	0.00	0.00	-0.08	-0.12	35.67	8.38	8.18	-	0.55	0.51
Русский Стандарт, 06	0.00	6000	8.10	09.02.2011	15.08.2007	99.98	99.65	100.30	0.00	0.10	-0.04	35.95	8.10	-	8.30	0.53	0.49
Русь-Банк, 01	0.60	1400	10.50	19.03.2009	22.03.2007	100.35	100.30	100.38	0.03	-0.04	0.34	36.25	10.46	-	7.90	0.15	0.14
Сибкадембанк, 01	0.00	470	8.75	05.04.2007	-	99.75	0.00	0.00	0.00	0.00	-0.30	5.03	8.77	9.66	-	0.44	0.40
Сибкадембанк, 02	0.00	1500	10.00	12.12.2008	15.06.2007	100.22	0.00	101.00	0.00	-0.05	0.05	11.23	9.98	-	9.75	0.38	0.35
Сибкадембанк, 03	2.52	3000	9.60	04.06.2009	-	100.75	100.55	100.75	0.30	0.00	0.45	12.89	9.53	9.44	-	2.14	1.96
Собинбанк, 01	0.00	2000	12.00	13.05.2009	14.11.2007	100.02	0.00	100.05	0.00	0.00	0.45	23.34	12.00	-	12.28	0.77	0.69
СОЮЗ банк, 01	4.98	1000	9.25	24.04.2008	-	101.60	101.60	101.85	-0.20	-0.20	0.06	23.06	9.10	8.13	-	1.17	1.08
Судостр. банк, 01	0.00	1500	10.50	02.07.2009	05.07.2007	100.15	100.11	100.18	0.00	0.09	0.05	6.04	10.48	-	10.10	0.44	0.40
Татфондбанк, 03	0.00	1500	10.00	19.05.2009	20.11.2007	99.95	99.80	100.10	0.00	0.01	-0.10	17.81	10.01	-	10.44	0.78	0.71
ТК Финанс, 01	0.00	1000	10.75	18.09.2008	22.03.2007	99.80	99.50	100.10	0.00	0.00	0.71	37.11	10.77	-	11.64	0.15	0.14
ТуранАлем 01	0.00	3000	7.75	06.10.2009	-	100.83	0.00	0.00	0.00	0.00	0.83	22.72	7.69	7.54	-	2.44	2.26
Финанс Инт Инв, 02	0.00	2500	7.50	12.09.2007	-	-	0.00	0.00	-	-	-	27.53	-	-	-	-	-
ХКБ Банк, 02	16.13	3000	8.50	11.05.2010	15.05.2007	100.16	100.10	100.20	0.06	0.10	0.00	16.77	8.49	-	7.83	0.30	0.28
ХКБ Банк, 03	100.35	3000	8.25	16.09.2010	22.03.2007	100.10	100.00	100.10	0.10	0.10	-0.05	7.91	8.24	-	7.53	0.15	0.14
Юниаструмбанк, 01	2.11	1000	12.50	17.02.2009	20.02.2007	100.23	100.23	100.35	-0.07	-0.14	0.10	53.42	12.47	-	8.78	0.07	0.07

Источники: REUTERS, расчеты Банка Москвы

ЭМИТЕНТЫ	ОБЪЁМ		ПОГАШЕНИЕ		ЦЕНА		ИЗМЕНЕНИЕ,%			ДОХОДНОСТЬ,%		РЕЙТИНГ			ДЮРАЦИЯ		
	Объём, млн.	Купон,%	Погашение	Дней до погашения	Покупка	Продажа	день	неделю	месяц	К погаш.	Текущая	Спрэд к benchmark	S&P	Moody's	Fitch	Дюр. лет.	Мод. дюр
Суверенные еврооблигации																	
Россия 07	\$ 2 400	10.000	26.06.2007	151	101.69	101.81	-0.06	-0.06	-0.43	5.62	9.83	64	BBB+	Baa2	BBB+	0.41	0.40
Россия 10	\$ 2 718	8.250	31.03.2010	1160	104.13	104.44	0.00	-0.36	-0.24	5.57	7.92	65	BBB+	Baa2	BBB+	1.54	1.50
Россия 18	\$ 3 466	11.000	24.07.2018	4197	142.50	143.25	-0.13	-0.30	-0.47	5.84	7.72	96	BBB+	Baa2	BBB+	7.57	7.36
Россия 30	\$ 19 526	5.000	31.03.2030	8465	111.31	111.38	-0.33	0.06	-0.28	5.90	4.49	101	BBB+	Baa2	BBB+	7.24	7.03
Россия 28	\$ 2 500	12.750	24.06.2028	7820	178.50	179.19	-0.03	-0.14	-0.41	6.12	7.14	124	BBB+	Baa2	BBB+	10.60	10.29
Облигации Минфина РФ																	
MINFIN 8	\$ 1 322	3.000	14.11.2007	292	97.00	98.00	0.32	0.00	-0.26	6.20	3.09	0	BBB+	Baa2	BBB+	2.78	2.58
MINFIN 5	\$ 2 167	3.000	14.05.2008	474	96.31	96.31	0.00	0.13	0.00	6.27	3.11	0	BBB+	Baa2	BBB+	3.76	3.57
MINFIN 7	\$ 1 750	3.000	14.05.2011	1569	90.00	90.75	-0.07	0.00	0.42	6.93	3.33	0	BBB+	Baa2	BBB+	6.20	5.85
Облигации Aries																	
ARIES 01	€ 2 000	6.919	25.10.2007	272	102.45	102.55	-0.10	-0.03	-0.23	3.74	6.75	-12	BBB+	Baa2	BBB+		2.63
ARIES 02	€ 1 000	7.750	25.10.2009	1003	108.82	109.00	-0.08	-0.07	-0.93	4.25	7.12	25	BBB+	Baa2	BBB+	2.53	2.43
ARIES 03	\$ 2 436	9.600	25.10.2014	2829	126.58	126.90	-0.34	-0.23	-1.29	5.35	7.58	48	BBB+	Baa2	BBB+	5.78	5.63
Муниципальные еврооблигации																	
Москва 11	€ 374	6.450	12.10.2011	1720	106.67	106.88	-0.02	0.00	-1.14	4.82	6.05	78	BBB+	Baa1	BBB+	4.15	3.96
Татарстан 15	\$ 250	7.700	03.08.2015	3111	100.64	101.34	-0.25	-0.08	0.18	7.60	7.65	272	BB-	Ba1	BB	6.18	5.95
Корпоративные еврооблигации																	
Сибнефть 07	\$ 400	11.500	13.02.2007	18	100.05	100.15	-0.02	-0.08	-0.39	9.60	11.49	484	BB+	Ba2		0.04	0.04
Джей-Эф-Си 07	\$ 60	9.750	10.04.2007	74	100.00	100.50	0.00	0.00	-0.15	9.47	9.75	444	B-			0.20	0.19
ГАЗПРОМ 07	\$ 500	9.125	25.04.2007	89	100.69	100.86	-0.01	-0.03	-0.31	6.02	9.06	101	BBB	A3	BBB-	0.24	0.23
ТНК 07	\$ 700	11.000	06.11.2007	284	103.39	103.78	-0.01	-0.09	-0.60	6.33	10.64	117	BB+		BB+	0.74	0.72
МТС 08	\$ 400	9.750	30.01.2008	369	103.50	103.80	0.02	-0.03	-0.17	6.09	9.42	93	BB-	Ba3		0.98	0.95
Система 08	\$ 350	10.250	14.04.2008	444	104.25	104.55	-0.02	-0.07	0.00	6.51	9.83	136	BB-		B+	1.14	1.10
Алроса 08	\$ 500	8.125	06.05.2008	466	102.48	102.73	0.04	-0.18	-0.17	6.05	7.93	88	BB-	Ba2		1.21	1.18
Вимм-Билль-Данн 08	\$ 150	8.500	21.05.2008	481	101.57	102.14	0.00	0.05	-0.13	7.21	8.37	223	B+	B2		1.25	1.21
ММК 08	\$ 300	8.000	21.10.2008	634	101.79	102.12	-0.02	0.01	-0.08	6.87	7.86	191	BB	Ba3	BB-	1.61	1.56
Сибнефть 09	\$ 500	10.750	15.01.2009	720	108.76	109.05	-0.04	-0.11	-0.41	5.94	9.88	97	BB+	Ba2		1.82	1.77
Северсталь 09	\$ 325	8.625	24.02.2009	760	103.42	103.71	0.04	0.02	0.10	6.82	8.34	184	BB-		BB-	1.87	1.81
Ситроникс 09	\$ 200	7.875	02.03.2009	766	100.37	101.07	-0.11	0.35	-0.08	7.67	7.85	271			B-	1.91	1.84
Вымпелком 09	\$ 450	10.000	16.06.2009	872	107.55	107.85	-0.01	-0.06	-0.14	6.51	9.30	154	BB+	Ba3		2.16	2.09
Евразхолдинг 09	\$ 300	10.875	03.08.2009	920	109.37	109.84	-0.03	-0.02	-0.09	6.75	9.94	176	BB-	B2	BB	2.17	2.10
НОРНИКЕЛЬ, 09	\$ 500	7.125	30.09.2009	978	102.37	102.81	0.00	0.72	-0.11	6.14	6.96	124	BBB-	Baa2	BBB-	2.42	2.35
ГАЗПРОМ 09	\$ 700	10.500	21.10.2009	999	111.80	112.30	-0.04	-0.19	-0.36	5.75	9.39	84	BBB	A3	BBB-	2.40	2.33
Мегафон 09	\$ 375	8.000	10.12.2009	1049	103.12	103.51	0.02	-0.06	0.53	6.78	7.76	187	BB		BB	2.59	2.51
Вымпелком 10	\$ 300	8.000	11.02.2010	1112	103.89	104.17	-0.02	0.16	0.35	6.55	7.70	164	BB+	Ba3		2.66	2.58
ГАЗПРОМ 10	€ 1 000	7.800	27.09.2010	1340	109.98	110.47	0.02	-0.18	-0.45	4.75	7.09	75	BBB	A3	BBB-	3.26	3.12
МТС 10	\$ 400	8.375	14.10.2010	1357	105.13	105.47	-0.04	0.16	0.07	6.75	7.97	184	BB-	Ba3		3.22	3.11
Дон-Строй, 10	\$ 150	10.000	01.11.2010	1375	99.13	99.50	-	-	-	10.28	10.09	542				3.15	2.99
Вымпелком 11	\$ 300	8.375	22.10.2011	1730	107.00	0.00	0.00	0.00	0.00	6.62	7.83	176	BB-		B+	3.95	3.82
Система 11	\$ 350	8.875	28.01.2011	1463	104.86	105.11	-0.07	0.19	0.12	7.45	8.46	253	BB-		B+	3.46	3.34
МТС 12	\$ 400	8.000	28.01.2012	1828	104.47	104.90	-0.04	0.16	-0.17	6.92	7.66	205	BB-	Ba3		4.23	4.09
Галерея 13	\$ 175	10.125	15.05.2013	2301	100.00	101.00	0.00	0.13	0.00	10.12	10.13	524				4.14	3.95
Северсталь 14	\$ 375	9.250	19.04.2014	2640	107.91	108.19	0.01	-0.02	0.27	7.79	8.57	292	BB-		BB-	5.38	5.17
Алроса 14	\$ 800	8.875	17.11.2014	2852	114.18	114.51	-0.18	-0.58	0.55	6.52	7.77	165	BB-	Ba2		5.85	5.66
РЖД 30	12600 rub	8.375	30.06.2012	1982	103.50	103.70	0.00	0.29	0.00	6.85	8.09	54	BBB+	A3	BBB+	2.30	2.27
РЖД 30	1000 rub	11.000	30.06.2012	1982	101.38	101.75	0.00	0.00	0.00	10.69	10.85	406	BBB+	A3	BBB+	4.49	4.37
ГАЗПРОМ 12	€ 1 000	4.560	09.12.2012	2144	97.59	97.84	-0.13	-0.08	0.23	5.04	4.67	98	BBB	A3	BBB-	5.23	4.98
ГАЗПРОМ 13-1	\$ 1 750	9.625	01.03.2013	2226	117.73	118.00	-0.26	-0.32	0.44	6.09	8.18	122	BBB	A3	BBB-	4.71	4.57
ГАЗПРОМ 13-2	\$ 1 222	4.505	22.07.2013	2369	95.53	96.54	-0.25	-0.01	-1.27	6.15	4.72	128	BBB	A3	BBB-	2.83	2.75
ГАЗПРОМ 13-3	\$ 647	5.625	22.07.2013	2369	99.30	99.54	-0.05	-0.12	0.21	5.92	5.66	104	BBB	A3	BBB-	2.47	2.40
ГАЗПРОМ 15	\$ 1 000	5.875	01.06.2015	3048	104.08	0.00	-0.06	-0.27	0.12	5.25	5.64	117	BBB	A3	BBB-	6.62	6.28
Евразхолдинг 15	\$ 750	8.250	10.11.2015	3210	101.63	0.00	-0.08	0.19	0.75	7.99	8.12	311	BB-	B2	BB	6.33	6.08
ГАЗПРОМ 20	\$ 1 250	7.201	01.02.2020	4754	104.00	110.00	-0.54	-0.36	0.60	6.73	6.92	185	BBB	A3	BBB-	8.81	8.54
ГАЗПРОМ 34	\$ 1 000	8.625	28.04.2034	9954	125.38	125.53	-0.57	-0.26	1.18	6.60	6.88	163	BBB	A3	BBB-	12.18	11.79

Источники: REUTERS

ЭМИТЕНТЫ	ОБЪЁМ		ПОГАШЕНИЕ		ЦЕНА		ИЗМЕНЕНИЕ,%			ДОХОДНОСТЬ,%		РЕЙТИНГ			ДЮРАЦИЯ		
	Объем, млн.	Купон,%	Погашение	Дней до погашения	Покупка	Продажа	день	неделю	месяц	К погаш.	Текущая	Спрэд к benchmark	S&P	Moody's	Fitch	Дюр. лет.	Мод. дюр
Еврооблигации финансового сектора																	
Русс. Станд 07	\$ 200	6.72	08.02.2007	13	100.00	100.15	0.00	0.01	0.10	6.51	6.72	95	B+	Ba2		0.02	0.02
Петрокоммерц 07	\$ 120	9	09.02.2007	14	100.01	100.03	0.00	-0.03	-0.28	8.25	9.00	441	B+	Ba3		0.03	0.03
Русс. Станд 07	\$ 300	8.75	14.04.2007	78	100.27	100.55	0.04	-0.02	-0.03	7.23	8.73	217	B+	Ba2		0.21	0.20
Импексбанк 07	\$ 100	9	29.06.2007	154	101.12	101.45	0.00	-0.05	-0.82	6.18	8.90	104	WR		BBB-	0.41	0.40
Альфа-банк 07	\$ 150	7.75	09.02.2007	14	100.01	100.04	-	-	-	3.76	7.75	-113	BB		BB-	0.03	0.03
Русс. Станд 07	\$ 300	7.8	28.09.2007	245	100.14	100.43	0.01	0.07	0.10	7.55	7.79	245	B+	Ba2		0.64	0.62
НОМОС 07	\$ 100	9.125	13.02.2007	18	100.03	100.43	-0.03	-0.02	-0.14	7.96	9.12	258			B+	0.04	0.04
ИБГ Никойл	\$ 150	9	19.03.2007	52	100.17	100.31	-0.01	-0.04	-0.16	7.49	8.98	290	B+		B+	0.14	0.14
Русс. Станд 07	\$ 300	8.75	14.04.2007	78	100.27	100.55	0.04	-0.02	-0.03	7.23	8.73	217	B+	Ba2		0.21	0.20
Росбанк, 07	\$ 150	7.625	09.07.2007	164	100.40	100.71	-0.07	-0.02	-0.07	6.66	7.59	150	B+		B+ U	0.44	0.43
ВТБ 07	\$ 300	8.125	30.07.2007	185	101.25	101.56	0.00	-0.02	-0.29	5.76	8.17	10	BBB+	A2		BBB+	2.45
Моснарбанк 07	\$ 200	7.16	05.10.2007	252	100.90	100.97	-0.04	-0.02	-0.32	5.88	7.10	44			BBB	0.64	0.62
МБРР 08	\$ 150	8.625	03.03.2008	402	101.00	101.47	0.00	-0.15	0.29	7.64	8.54	248			B	1.03	0.99
Русс. Станд 08	\$ 300	8.125	21.04.2008	451	100.42	101.00	0.00	0.07	0.28	7.74	8.09	257	B+	Ba2		1.17	1.13
Сибкакадембанк 08	\$ 175	9.75	19.05.2008	479	102.36	102.75	-0.26	-0.09	0.33	7.79	9.53	284			B	1.24	1.19
Альфа-банк 08	\$ 250	7.75	02.07.2008	523	100.77	101.33	-0.01	0.05	0.04	7.16	7.69	218	BB		BB-	1.37	1.32
РосБР 08	\$ 170	6.5	11.08.2008	563	100.77	101.04	-0.01	-0.04	0.10	5.96	6.45	97	BBB+	Baa2		1.44	1.40
АК БАРС 08	\$ 175	8	27.10.2008	640	99.90	100.40	0.00	0.02	0.08	8.05	8.01	308			B+	1.63	1.57
Газпромбанк 08	\$ 1 050	7.25	30.10.2008	643	102.08	102.34	0.02	-0.10	-0.09	5.97	7.10	101	BB+	A3		1.65	1.60
ВТБ 08	\$ 550	6.875	11.12.2008	685	101.80	102.05	-0.05	0.03	-0.16	5.84	6.75	87	BBB+	A2	BBB+	1.77	1.72
Финансбанк 08	\$ 250	7.9	12.12.2008	686	101.17	101.82	0.00	0.30	-0.03	7.21	7.81	224				1.76	1.70
Росбанк, 09	\$ 225	9.75	24.09.2009	972	103.16	103.59	0.00	-0.12	-0.16	7.85	9.45	297	B+		B+ U	1.67	1.64
Моснарбанк 08	\$ 150	4.375	30.06.2008	521	97.47	97.79	-0.01	0.02	-0.59	6.27	4.49	131			BBB	1.38	1.34
ХКБ Банк 08-1	\$ 150	9.125	04.02.2008	374	101.02	101.46	-0.05	-0.02	-0.04	8.05	9.03	286	B			0.95	0.91
ХКБ Банк 08-2	\$ 275	8.625	30.06.2008	521	100.53	101.11	0.03	0.02	0.16	8.21	8.58	324	B			1.36	1.30
Ренессанс Капитал 08	\$ 100	8	31.10.2008	644	100.00	0.00	-	0.00	2.05	7.99	8.00	340	B+	U Ba3	BB-	1.77	1.70
Петрокоммерц 09	\$ 225	8	23.03.2009	787	99.73	100.04	0.13	0.00	-0.43	8.13	8.02	318	B+	Ba3		1.96	1.89
Абсолют 09	\$ 200	8.75	07.04.2009	802	99.31	100.31	0.00	-0.03	0.31	9.09	8.81	412		B1	B	1.98	1.90
Сибкакадембанк 09	\$ 351	9	12.05.2009	837	102.13	102.60	0.00	-0.15	0.29	7.95	8.81	297			B	2.08	2.00
БИН Банк 09	\$ 200	9.5	18.05.2009	843	99.86	100.44	-0.01	0.10	-0.18	9.56	9.51	458	B-		B-	2.08	1.99
Банк Москвы, 09	\$ 250	8	28.09.2009	976	104.65	105.04	-0.06	0.02	0.06	6.07	7.64	116		Baa2	BBB	2.40	2.33
Промсвязьбанк 10	\$ 200	8.5	04.10.2010	1347	101.50	0.00	0.06	0.08	0.66	8.02	8.37	311	B+	Ba3	B+	3.16	3.04
Русс. Станд 10	\$ 500	7.5	07.10.2010	1350	97.28	97.92	0.00	0.00	-0.09	8.37	7.71	345	B+	Ba2		3.21	3.08
Банк Москвы, 10	\$ 300	7.375	26.11.2010	1400	104.10	104.60	-0.10	0.00	0.43	6.15	7.08	124		Baa2	BBB	3.37	3.27
Россельхозбанк 11	\$ 350	6.875	29.11.2010	1403	102.77	103.39	-0.07	0.05	0.25	6.05	6.69	114		A3	BBB+	3.40	3.31
Русс. Станд 11	\$ 350	8.625	05.05.2011	1560	99.84	100.60	0.00	0.19	0.99	8.66	8.64	379	B+	Ba2		3.59	3.44
Газпромбанк 11	\$ 300	7.97	15.06.2011	1601	105.40	106.14	-0.13	0.05	-0.06	6.52	7.56	154	BB+	A3		3.84	3.61
ВТБ 11	\$ 450	7.5	12.10.2011	1720	106.11	106.52	-0.13	0.02	-0.34	5.98	7.07	112	BBB+	A2	BBB+	3.99	3.87
Банк Москвы 13	\$ 500	7.335	13.05.2013	2299	104.47	105.12	-0.15	0.09	1.37	6.46	7.02	158		Baa2	BBB	5.10	4.95
Сбербанк 13	\$ 500	6.48	15.05.2013	2301	102.40	102.98	-0.16	0.04	0.42	6.01	6.33	114		A2	BBB+	5.22	5.07
Россельхозбанк 13	\$ 700	7.175	16.05.2013	2302	105.27	105.88	-0.12	0.04	0.02	6.15	6.82	127		A3	BBB+	5.14	4.99
Газпромбанк 15	\$ 1 000	6.5	23.09.2015	3162	99.60	100.15	-0.11	0.31	0.00	6.56	6.53	168	BB+	A3		6.60	6.39
ВТБ 15	\$ 750	6.315	04.02.2015	2931	101.82	102.17	-0.09	-0.33	1.37	5.65	6.20	73	BBB+	A2	BBB+	2.71	2.64
Сбербанк 15	\$ 1 000	6.23	11.02.2015	2938	100.91	101.16	-0.07	-0.25	0.18	5.98	6.17	0		A2	BBB+		
Промстройбанк 15	\$ 400	6.2	29.09.2015	3168	100.00	100.50	0.00	0.03	-0.22	6.20	6.20	128		A2	BBB U	3.27	3.18
Банк Москвы 15	\$ 300	7.5	25.11.2015	3225	103.21	103.38	-0.11	0.19	0.72	6.53	7.27	162		Baa2	BBB	3.36	3.25
Альфа-банк 15	\$ 225	8.625	09.12.2015	3239	101.08	101.38	-0.06	-0.26	0.45	8.29	8.53	338	BB		BB-	3.33	3.20
Русс. Станд 15	\$ 200	8.875	16.12.2015	3246	98.98	99.73	0.08	0.15	0.58	9.19	8.97	432	B+	Ba2		3.33	3.18
ВТБ 35	\$ 1 000	6.25	30.06.2035	10382	101.09	101.80	-0.34	-0.06	0.40	6.17	6.18	120	BBB+	A2	BBB+	13.66	13.25

Источники: REUTERS

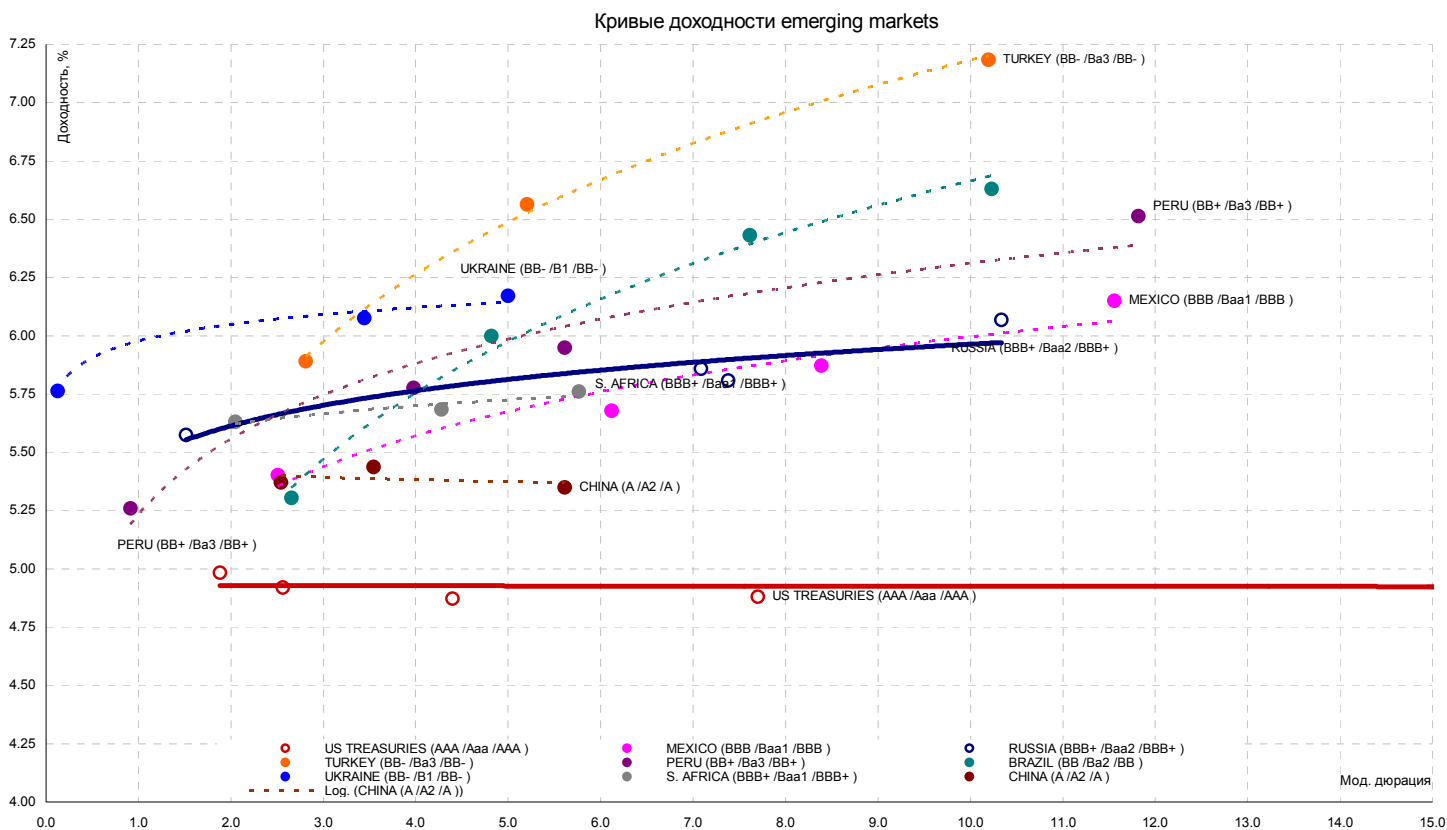
ЭМИТЕНТЫ	ОБЪЁМ		ПОГАШЕНИЕ		ЦЕНА		ИЗМЕНЕНИЕ,%			ДОХОДНОСТЬ,%			РЕЙТИНГ			ДЮРАЦИЯ	
	Объем, млн.	Купон,%	Погашение	Дней до погашения	Покупка	Продажа	день	неделю	месяц	К погаш.	Текущая	Спрэд к benchmark	S&P	Moody's	Fitch	Дюр. лет.	Мод. дюр
CLN																	
Корпоративный сектор																	
НСММЗ 07	\$ 100	9.8	22.03.2007	55	97.75	98.75	0.00	0.26	-2.26	25.07	10.03	2125				0.14	0.14
САНОС 07	\$ 40	8.875	11.04.2007	75	100.38	101.10	-	0.00	0.00	7.52	8.84	260				0.31	0.31
АМТЕЛ 07	\$ 175	9.25	30.06.2007	155	97.88	98.75	0.00	0.26	0.26	14.52	9.45	940				0.42	0.40
Кузбассразрезуголь 07	\$ 150	9	13.07.2007	168	99.50	100.25	0.00	-0.25	-0.35	10.11	9.05	494				0.45	0.44
Связной 07	\$ 50	10.75	28.07.2007	183	100.00	100.50	0.00	-0.50	0.00	10.74	10.75	559				0.49	0.47
Седьмой Континент 07	\$ 90	7.25	27.09.2007	244	99.00	100.00	-	0.00	0.00	8.49	7.32	323				0.77	0.73
Открытые инвестиции	\$ 150	9.125	09.11.2007	287	100.50	0.00	-	0.00	0.00	7.18	9.08	203				0.28	0.27
Миракс Групп 08	\$ 100	9.7	27.02.2008	397	103.38	103.75	0.00	-0.25	0.13	6.31	9.38	113	B2	B		1.01	0.98
Татфондбанк 08	\$ 90	9.5	28.02.2008	398	99.75	0.00	-	0.00	0.00	9.71	9.52	460				1.11	1.05
АвтоВАЗ 08	\$ 250	8.5	20.04.2008	450	100.09	100.98	-0.04	-0.03	-0.30	8.40	8.49	324				1.16	1.12
Русс Станд Водка 08	\$ 85	10	06.06.2008	497	101.38	102.38	-	0.00	0.00	9.11	9.86	433				1.61	1.54
РМК 08	\$ 100	9.25	21.12.2008	695	99.75	100.25	0.00	-0.25	0.50	9.39	9.27	450				1.78	1.70
Иркут 09	\$ 125	8.25	10.04.2009	805	101.00	101.42	0.00	0.72	-0.25	7.74	8.17	277	B1			2.01	1.93
САНОС 09	\$ 100	7.95	28.05.2009	853	100.50	101.10	-	0.00	-0.31	7.71	7.91	304				2.26	2.18
РБК 09	\$ 100	9.5	07.06.2009	863	100.13	100.50	-	0.00	0.06	9.44	9.49	485				2.25	2.15
Дон-Строй, 10	\$ 150	10	01.11.2010	1375	99.13	99.50	-	-	-	10.28	10.09	542				3.15	2.99

Источники: REUTERS

ИНДИКАТИВНЫЕ СПРЭДЫ REUTERS

Годы	AAA	AA+	AA	AA-	A+	A	A-	BBB+	BBB	BBB-	BB+	BB	BB-	B+	B	B-	CCC+
Промышленные предприятия																	
1	15	20	25	30	35	40	45	50	55	70	100	125	150	180	200	240	690
2	27	32	37	41	44	52	57	64	69	89	125	150	200	205	215	250	765
3	35	39	42	45	49	62	67	74	84	104	140	185	230	235	270	315	790
5	42	46	53	58	61	69	77	86	99	119	175	230	260	270	340	390	810
7	46	51	56	61	66	74	83	91	124	144	200	240	270	295	345	410	820
10	55	71	74	79	82	88	94	113	134	161	215	260	280	305	370	430	865
30	69	85	94	99	105	110	125	155	175	205	245	320	335	350	395	465	975
Транспорт																	
1	20	25	30	35	40	45	55	65	75	95	120	145	165	220	260	300	740
2	30	35	40	50	60	70	75	80	90	105	145	170	205	250	295	350	750
3	45	50	55	65	75	85	95	105	115	125	155	200	255	295	340	385	765
5	55	65	70	82	95	110	120	125	132	153	175	255	290	345	385	420	765
7	72	82	92	104	117	128	143	153	165	190	195	270	310	375	430	460	765
10	88	94	103	118	134	151	171	186	192	220	230	280	330	400	470	500	765
30	106	116	126	141	161	180	195	205	230	245	270	315	365	460	510	575	790
Коммунальные услуги (utilities)																	
1	6	7	8	11	14	16	19	30	45	49	240	250	230	265	365	440	530
2	10	11	15	18	23	25	30	47	54	74	312	275	255	310	400	470	600
3	14	19	24	27	34	36	40	49	63	74	295	300	275	415	455	560	705
5	31	36	38	42	49	52	59	79	92	92	227	230	250	325	360	460	660
7	37	44	44	50	57	62	72	88	97	107	170	195	215	250	320	330	445
10	30	39	49	65	68	84	89	100	119	125	210	275	295	300	340	390	470
30	55	65	75	95	99	104	123	139	149	159	225	310	320	330	350	370	570
Финансовый сектор																	
1	10	32	34	36	44	59	62	79	84	89	165	175	185	280	290	300	355
2	14	34	36	42	72	76	78	92	95	97	185	195	205	300	310	320	365
3	18	35	38	44	75	78	82	93	99	103	195	205	215	310	310	330	375
5	31	51	58	69	82	88	91	105	117	126	225	235	245	335	345	355	440
7	54	72	75	81	91	93	101	122	130	144	245	255	265	370	380	390	490
10	72	85	88	91	111	113	120	143	151	168	265	275	285	395	405	415	545
30	88	103	111	113	129	130	135	164	169	180	315	325	335	445	455	465	585
Банки																	
1	11	19	21	22	40	43	47	59	62	69	195	205	215	275	285	295	460
2	13	27	35	36	45	47	51	64	72	77	210	215	225	285	295	305	470
3	24	28	37	38	49	50	55	71	79	81	215	225	235	295	305	315	480
5	33	40	46	50	57	59	64	77	82	87	225	235	245	325	335	345	505
7	48	56	59	63	71	73	76	106	113	119	245	255	265	365	375	385	515
10	60	69	72	73	85	88	90	126	136	144	265	275	285	405	415	425	525
30	84	91	95	101	111	114	116	155	162	168	285	295	305	455	465	475	555

Источники: REUTERS



Источник: REUTERS

ЭМИТЕНТЫ	ЦЕНА		ИЗМЕНЕНИЕ,%			ДОХОДНОСТЬ,%	ДЮРАЦИЯ	РЕЙТИНГ	
	По закрытию	Последняя котировка	день	неделя	месяц	До погашения	Дюрация	S&P	Moody's
US10YT=RR	98.03	98.02	-0.53	0.01	-1.94	4.88	7.89	AAA	Aaa
US30YT=RR	92.78	92.72	-0.96	-0.01	-3.89	4.98	15.65	AAA	Aaa
EU2YT=RR	99.61	99.59	-0.02	-0.04	-0.03	3.98	1.83	AAA	Aaa
EU10YT=RR	97.43	97.24	-0.25	0.10	-2.19	4.09	8.39	AAA	Aaa
BRAGLB27=RR	139.75	139.69	-0.89	1.16	1.08	6.56	10.43	BB	Ba2
TRGLB30=RR	152.38	152.13	-0.61	0.04	1.23	7.20	10.56	BB-	Ba3
TRGLB10=RR	117.69	117.69	-0.16	0.00	0.48	5.88	2.89	BB-	Ba3
ARGFRB=RR	32.50	32.50	0.00	0.00	0.00	0.00	0.00	B+	B3
ARGGLB30=RR	31.50	31.50	0.00	-0.59	3.51	1.50	1.50	B+	B3
RUSGLB30=RR	111.63	111.31	-0.33	0.06	-0.28	5.90	7.24	BBB+	Baa2
RUSGLB10=RR	104.13	104.13	0.00	-0.36	-0.24	5.57	1.54	BBB+	Baa2

Источники: REUTERS

EMBI+	СПРЭД		ИНДЕКС		ИЗМЕНЕНИЕ,%		
	Спрэд	Изменение за день	Значение	За день	С начала месяца	С начала года	За 12 месяцев
EMBI+	166	-1	405.48	-0.38	-0.44	-0.44	8.46
EMBI+ RUSSIA	92	-6	445.54	-0.29	-0.82	-0.82	4.33
EMBI+ MEXICO	95	-1	347.14	-0.38	-0.58	-0.58	4.60
EMBI+ TURKEY	196	-2	259.73	-0.26	0.42	0.42	6.35
EMBI+ BRAZIL	185	1	580.22	-0.44	0.00	0.00	12.43

Источники: J.P. Morgan Chase, REUTERS

Настоящий документ предоставлен исключительно в порядке информации и не является предложением о проведении операций на рынке ценных бумаг, и, в частности, предложением об их покупке или продаже. Настоящий документ содержит информацию, полученную из источников, которые Банк Москвы рассматривает в качестве достоверных. Однако Банк Москвы, его руководство и сотрудники не могут гарантировать абсолютную точность, полноту и достоверность такой информации и не несут ответственности за возможные потери клиента в связи с ее использованием. Оценки и мнения, представленные в настоящем документе, основаны исключительно на заключениях аналитиков Банка в отношении анализируемых ценных бумаг и эмитентов. Вознаграждение аналитиков не связано и не зависит от содержания аналитических обзоров, которые они готовят, или от существа даваемых ими рекомендаций.

Банк Москвы, его руководство и сотрудники не несут ответственности за инвестиционные решения клиента, основанные на информации, содержащейся в настоящем документе. Банк Москвы, его руководство и сотрудники не несут ответственности в связи с прямыми или косвенными потерями и/или ущербом, возникшим в результате использования клиентом информации или какой-либо ее части при совершении операций с ценными бумагами. Банк Москвы не берет на себя обязательства регулярно обновлять информацию, которая содержится в настоящем документе или исправлять возможные неточности. Сделки, совершенные в прошлом и упомянутые в настоящем документе, не всегда являются индикативными для определения результатов будущих сделок. На стоимость, цену или величину дохода по ценным бумагам или производным инструментам, упомянутым в настоящем документе, могут оказывать неблагоприятное воздействие колебания обменных курсов валют. Инвестирование в российские ценные бумаги несет значительный риск, в связи с чем клиенту необходимо проводить собственный анализ рынка и исследование надежности российских эмитентов до совершения сделок.

Настоящий документ не может быть воспроизведен, полностью или частично, с него нельзя делать копии, выдержки из него не могут использоваться для каких-либо публикаций без предварительного письменного разрешения Банка Москвы. Банк Москвы не несет ответственности за несанкционированные действия третьих лиц, связанные с распространением настоящего документа или любой его части.

Контактная информация	www.mmbank.ru	+7 (495) 105-8000	+7 (495) 624-0080
		e-mail	вн. тел.
<u>АНАЛИТИЧЕСКИЙ ДЕПАРТАМЕНТ</u> Директор департамента	Тремасов Кирилл	Tremasov_KV@mmbank.ru	45-92
<u>УПРАВЛЕНИЕ АНАЛИЗА РЫНКА АКЦИЙ</u> Начальник управления	Веденеев Владимир	Vedeneev_VY@mmbank.ru	28-17
Старший аналитик	Скворцов Дмитрий	Skvortsov_DV@mmbank.ru	28-32
Старший аналитик	Лямин Михаил	Lyamin_MY@mmbank.ru	28-44
Аналитик	Веселова Ольга	Veselova_OV@mmbank.ru	28-92
<u>Отдел анализа долговых рынков</u> Начальник отдела	Федоров Егор	Fedorov_EY@mmbank.ru	42-33
Аналитик	Ковалева Наталья	Kovaleva_NY@mmbank.ru	17-51
Аналитик	Чупрына Татьяна	Chupryna_TV@mmbank.ru	42-81